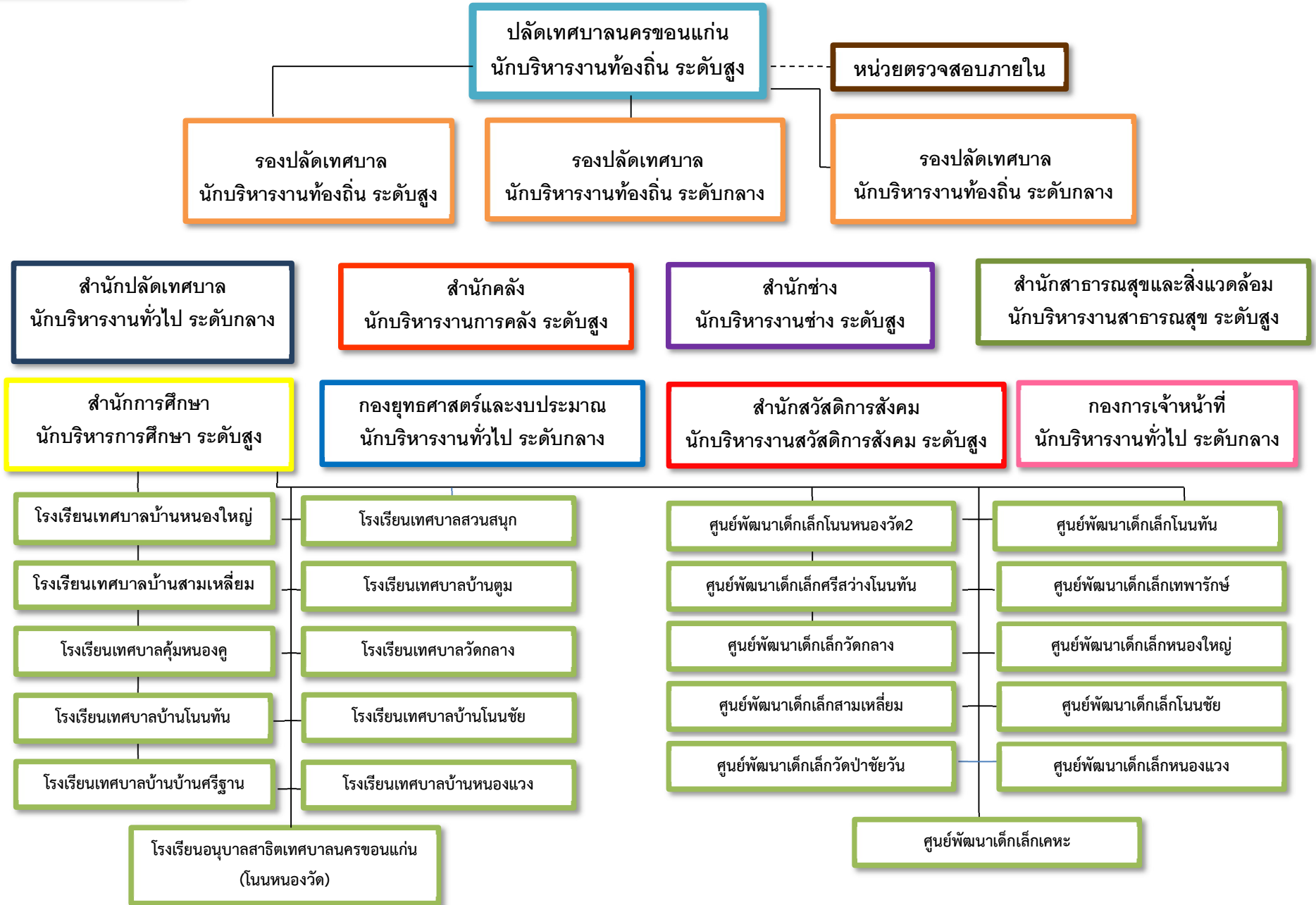
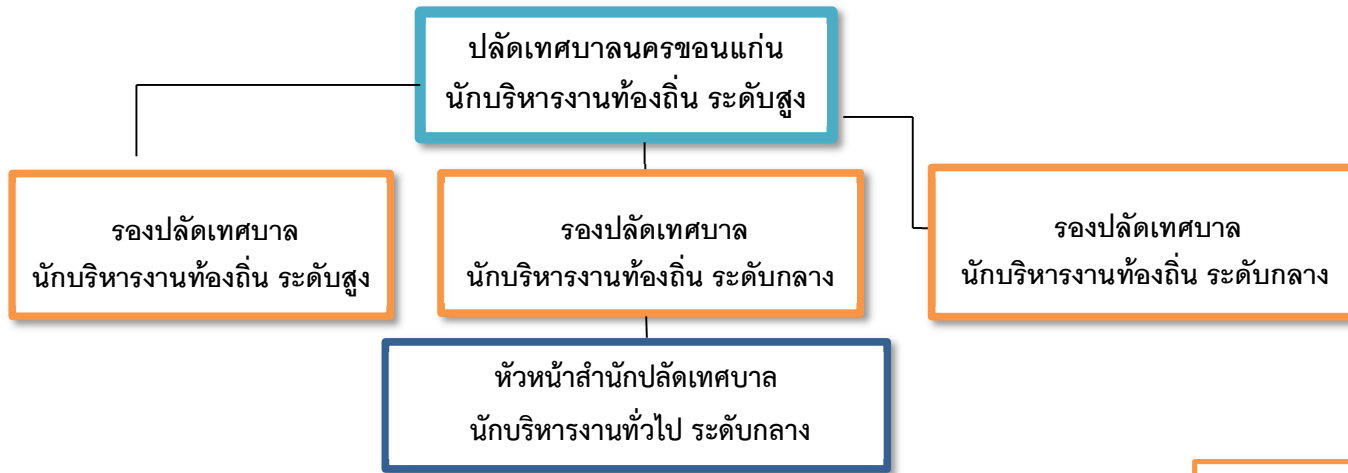


ฝ่ายข้าราชการประจำ





ฝ่ายอำนวยการ
(นักบริหารงานทั่วไป ระดับต้น)

1. งานการทอ้งเที่ยวและวิเทศสัมพันธ์
2. งานแผนและงบประมาณ
3. งานบริหารทั่วไป

ฝ่ายปกครอง
(นักบริหารงานทั่วไป ระดับต้น)

1. งานเทศกิจ
2. งานควบคุมการจราจร
3. งานรักษาความสงบเรียบร้อยและความมั่นคง

ฝ่ายกิจการสภา
(นักบริหารงานทั่วไป ระดับต้น)

1. งานการประชุม
2. งานส่งเสริมกิจการสภา

ฝ่ายบริหารงานทั่วไป
(นักบริหารงานทั่วไป ระดับต้น)

1. งานธุรการ
2. งานสารบรรณ
3. งานเลขานุการผู้บริหาร
4. งานศูนย์บริการ ยานพาหนะส่วนกลาง

**ฝ่ายทะเบียนราษฎร
และบัตรประจำตัวประชาชน**
(นักบริหารงานทั่วไป ระดับต้น)

1. งานทะเบียนราษฎร 1
2. งานทะเบียนราษฎร 2
3. งานทะเบียนราษฎร 3
4. งานส่งเสริมการเลือกตั้งและศูนย์บริการร่วม

ฝ่ายกิจการคณะผู้บริหาร
(นักบริหารงานทั่วไป ระดับต้น)

1. งานสำนักงานนายกเทศมนตรี
2. งานรับเรื่องร้องเรียน

ฝ่ายป้องกันและบรรเทาสาธารณภัย
(นักบริหารงานทั่วไป ระดับต้น)

1. งานแผนป้องกันภัย
2. งานป้องกันและระงับอัคคีภัย
3. งานระบบความปลอดภัย
4. งานกู้ภัยและบรรเทาภัย
5. งานฝึกอบรมป้องกันและบรรเทาสาธารณภัย
6. งานส่งเสริมการมีส่วนร่วมภาคประชาชน
7. งานสถานีดับเพลิงบึงทุ่งสร้าง
8. งานสถานีดับเพลิงศรีจันทร์
9. งานสถานีดับเพลิงเมืองเก่า
10. งานสถานีดับเพลิงหนองแวงตราขู

กลุ่มงานนิติการ

1. งานนิติกรรมสัญญา
2. งานรับเรื่องร้องเรียน
3. งานสอบสวนและวินัย
4. งานดำเนินการคดีฟ้องร้อง
5. งานตรวจเทศบัญญัติที่มีใช้เทศบัญญัติว่าด้วยงบประมาณรายจ่าย
6. งานธุรการ

ฝ่ายบริหารงานขนส่ง
(นักบริหารงานทั่วไป ระดับต้น)

1. งานแผนระบบการขนส่ง
2. งานการเงินและบัญชี
3. งานสถานีขนส่งผู้โดยสาร
4. งานสถานีขนส่งผู้โดยสารปรับอากาศ

ฝ่ายส่งเสริมการมีส่วนร่วมของประชาชน
(นักบริหารงานทั่วไป ระดับต้น)

1. งานส่งเสริมการมีส่วนร่วม
2. งานกระจายอำนาจ
3. งานรับฟังความคิดเห็น

ปลัดเทศบาลนครขอนแก่น
นักบริหารงานท้องถิ่น ระดับสูง

รองปลัดเทศบาล
นักบริหารงานท้องถิ่น ระดับสูง

รองปลัดเทศบาล
นักบริหารงานท้องถิ่น ระดับกลาง

รองปลัดเทศบาล
นักบริหารงานท้องถิ่น ระดับกลาง

สำนักคลัง
(นักบริหารงานการคลัง ระดับสูง)

ส่วนบริหารการคลัง
(นักบริหารงานการคลัง ระดับกลาง)

ฝ่ายการเงินและบัญชี
(นักบริหารงานการคลัง ระดับต้น)

- 1. งานจัดทำรายงานประจำวัน เดือน ปี
- 2. งานจัดทำเช็ค ทำเอกสารการจ่ายเงิน
- 3. งานจ่ายเงิน ตรวจสอบหลักฐานใบสำคัญจ่าย

ฝ่ายระเบียบการคลัง
(นักบริหารงานการคลัง ระดับต้น)

- 1. งานจัดระเบียบเกี่ยวกับการเงินและพัสดุ
- 2. งานควบคุมการใช้จ่ายเงินและพัสดุ

ฝ่ายสถิติการคลัง
(นักบริหารงานการคลัง ระดับต้น)

- 1. งานสถิติการคลัง

ส่วนพัฒนารายได้
(นักบริหารงานการคลัง ระดับกลาง)

ฝ่ายพัฒนารายได้
(นักบริหารงานคลัง ระดับต้น)

- 1. งานพัฒนาและเร่งรัดรายได้
- 2. งานผลประโยชน์
- 3. งานจัดเก็บค่าธรรมเนียม

ฝ่ายผลประโยชน์และกิจการพาณิชย์
(นักบริหารงานการคลัง ระดับต้น)

- 1. งานจัดหาผลประโยชน์จากทรัพย์สิน
- 2. งานพัฒนากิจการพาณิชย์

ฝ่ายพัสดุและทรัพย์สิน
(นักบริหารงานการคลัง ระดับต้น)

- 1. งานการพัสดุ
- 2. งานทะเบียนและควบคุมทรัพย์สิน

ฝ่ายบริหารงานทั่วไป
(นักบริหารงานทั่วไป ระดับต้น)

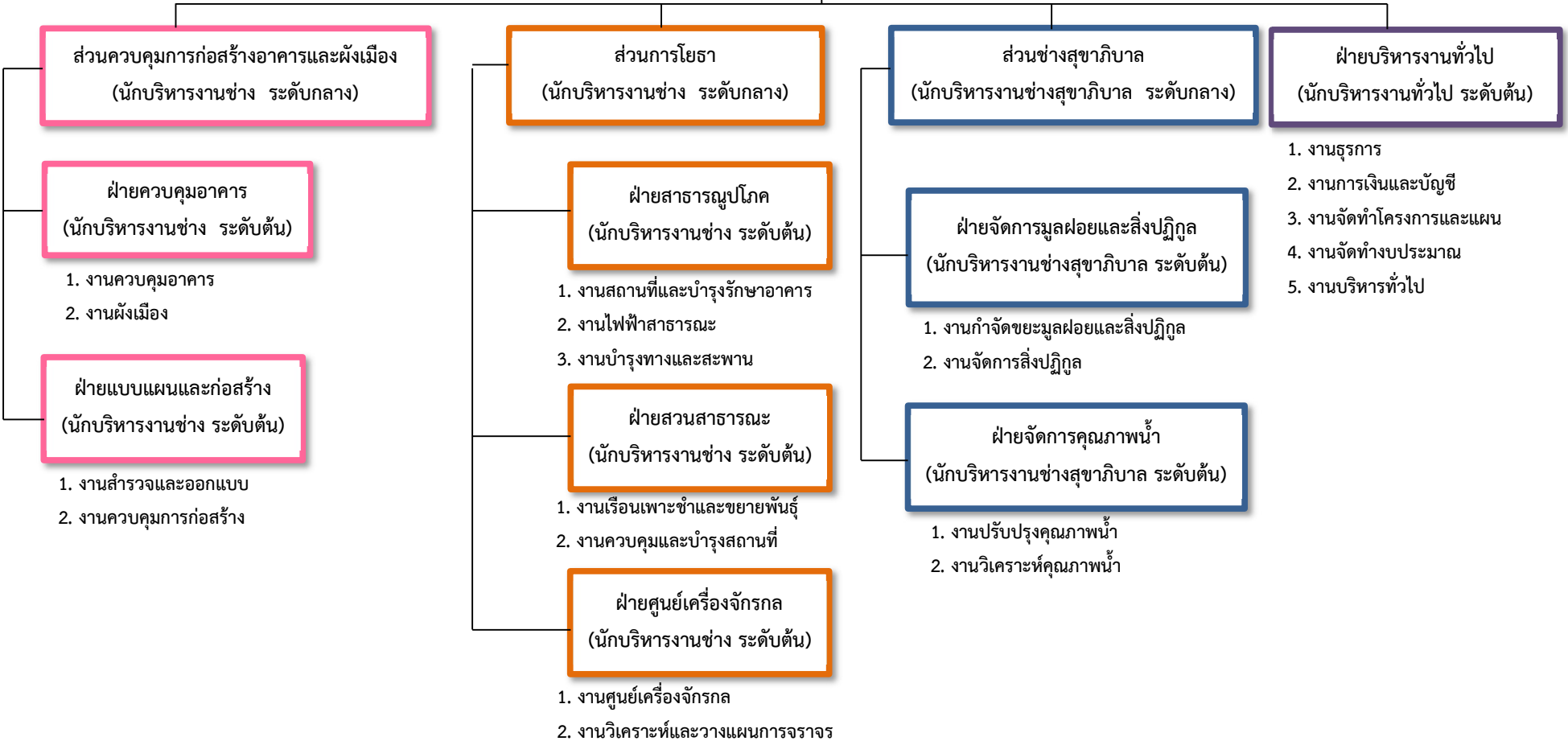
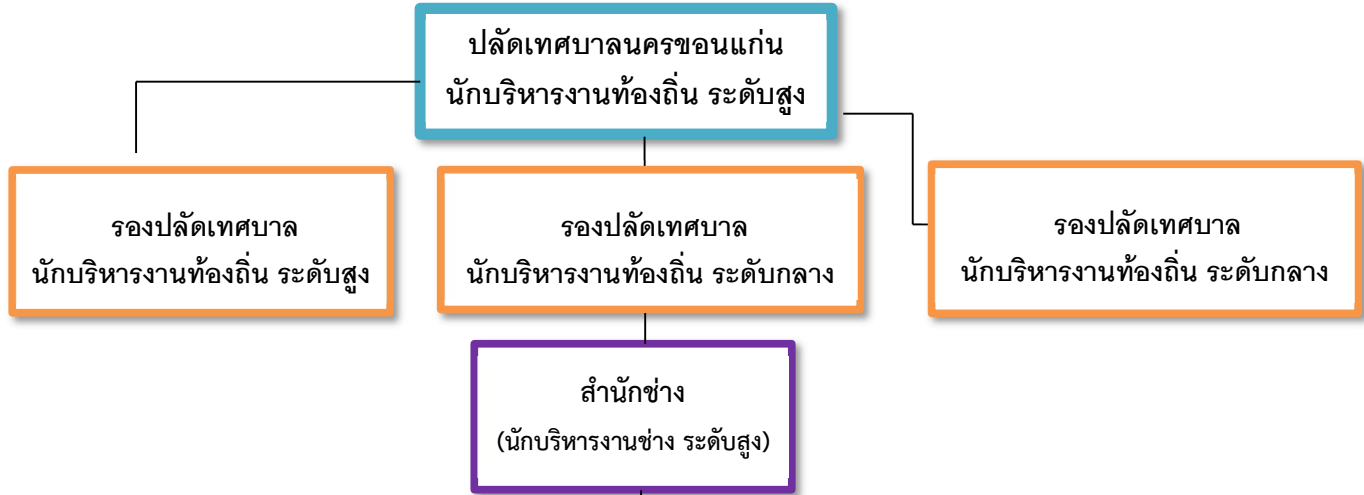
- 1. งานธุรการ
- 2. งานจดทะเบียนพาณิชย์
- 3. งานบริหารทั่วไป

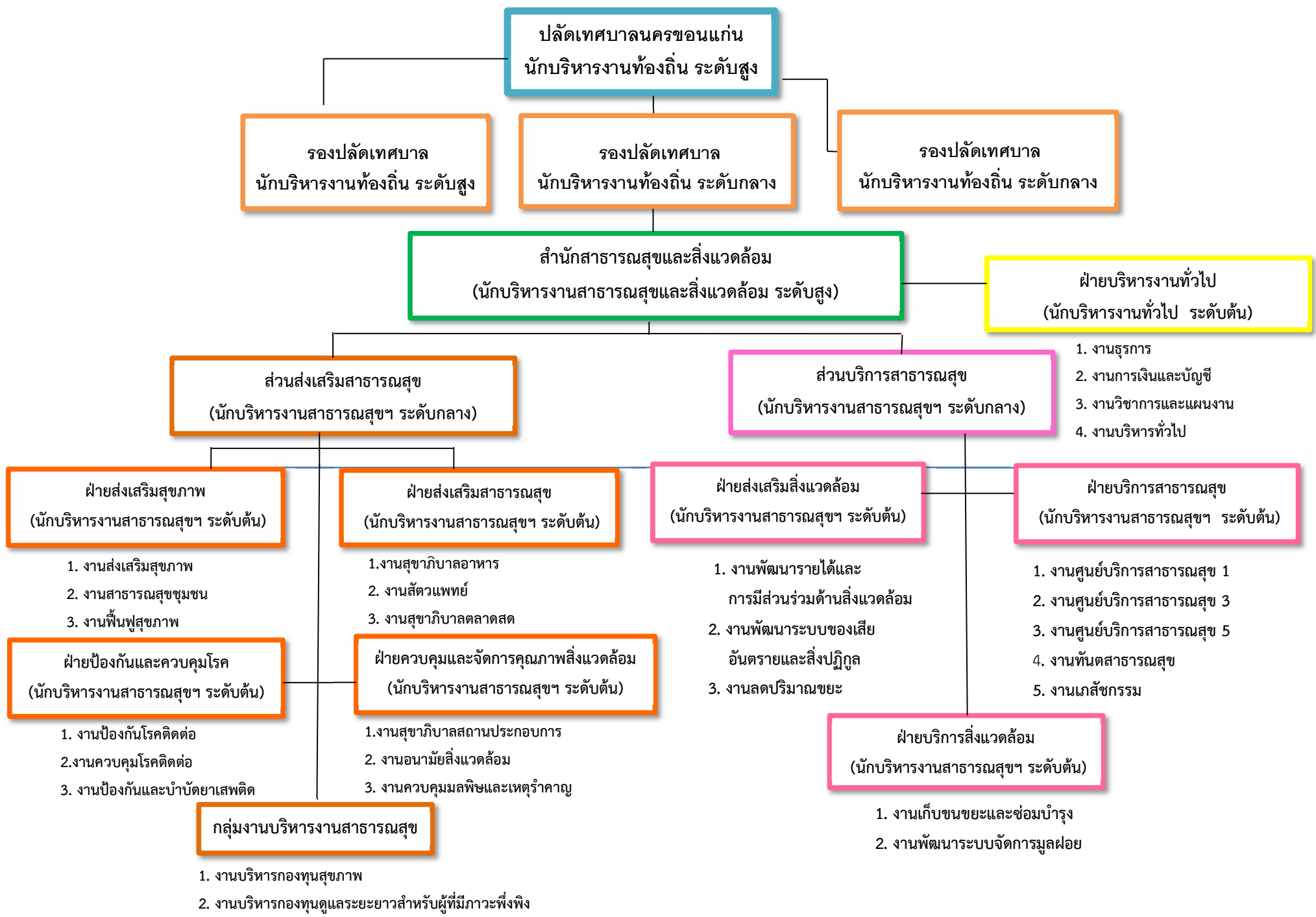
ฝ่ายแผนงานและงบประมาณ
(นักบริหารงานทั่วไป ระดับต้น)

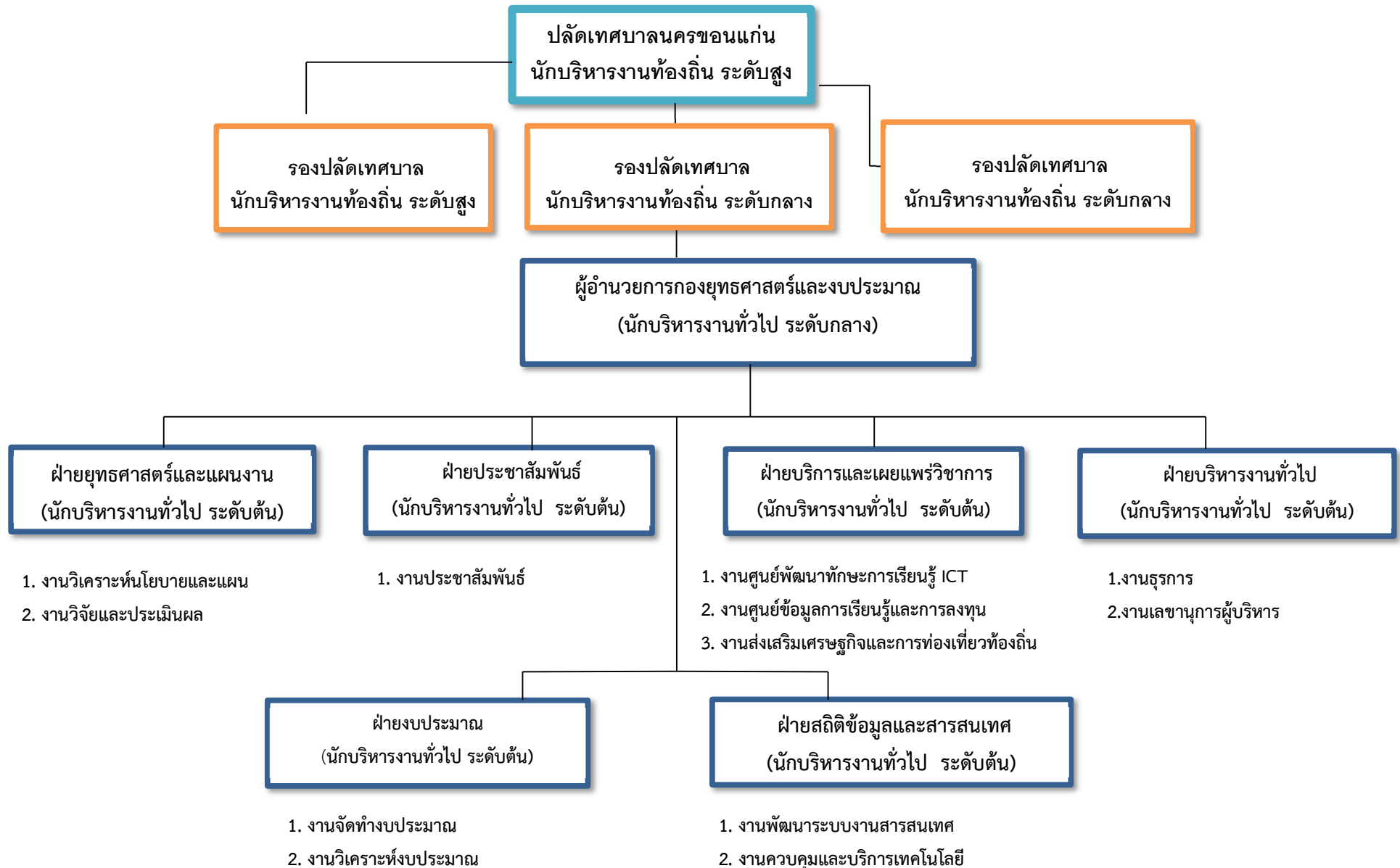
- 1. งานแผนงานและงบประมาณ

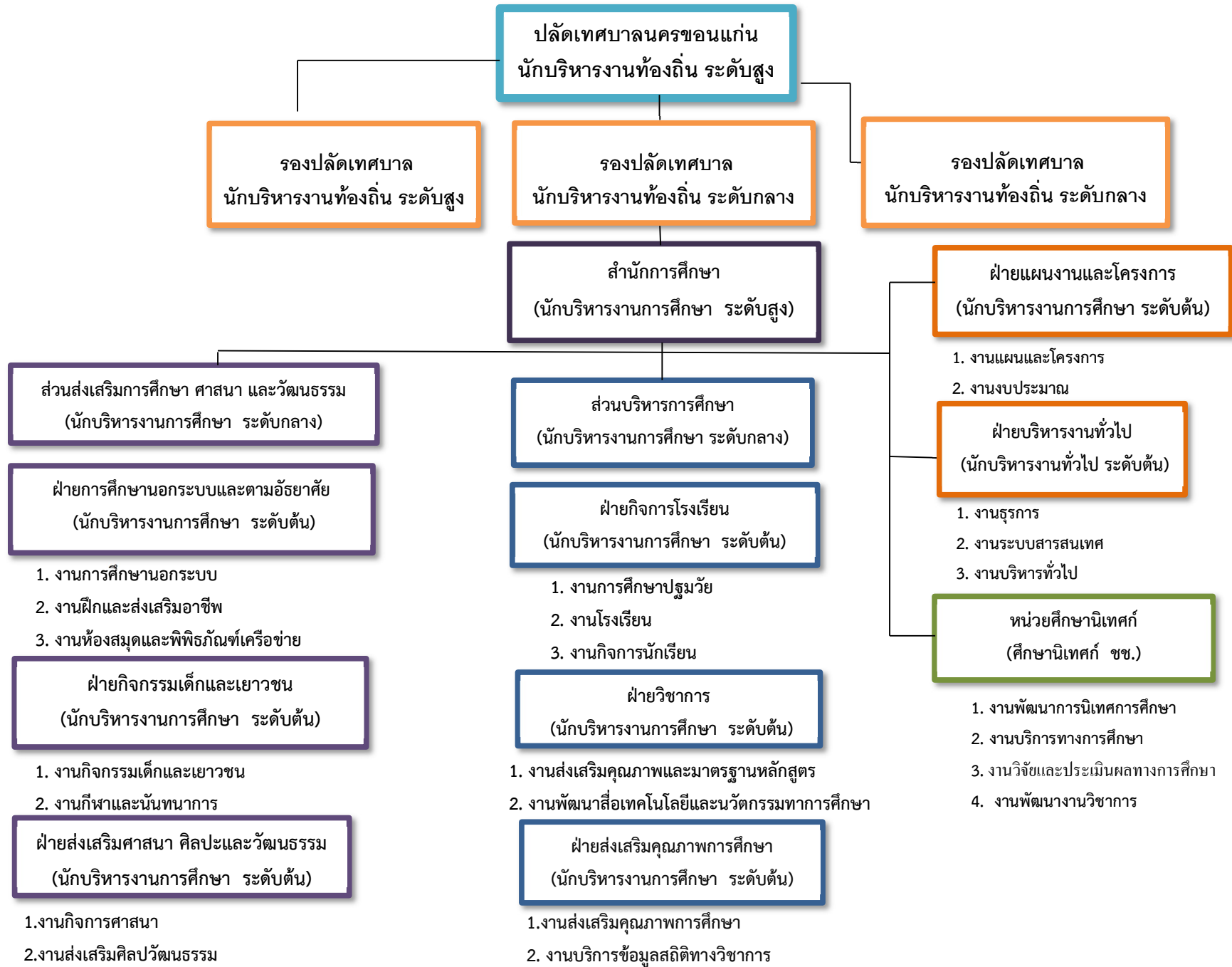
ฝ่ายแผนที่ภาษีและทะเบียนทรัพย์สิน
(นักบริหารงานการคลัง ระดับต้น)

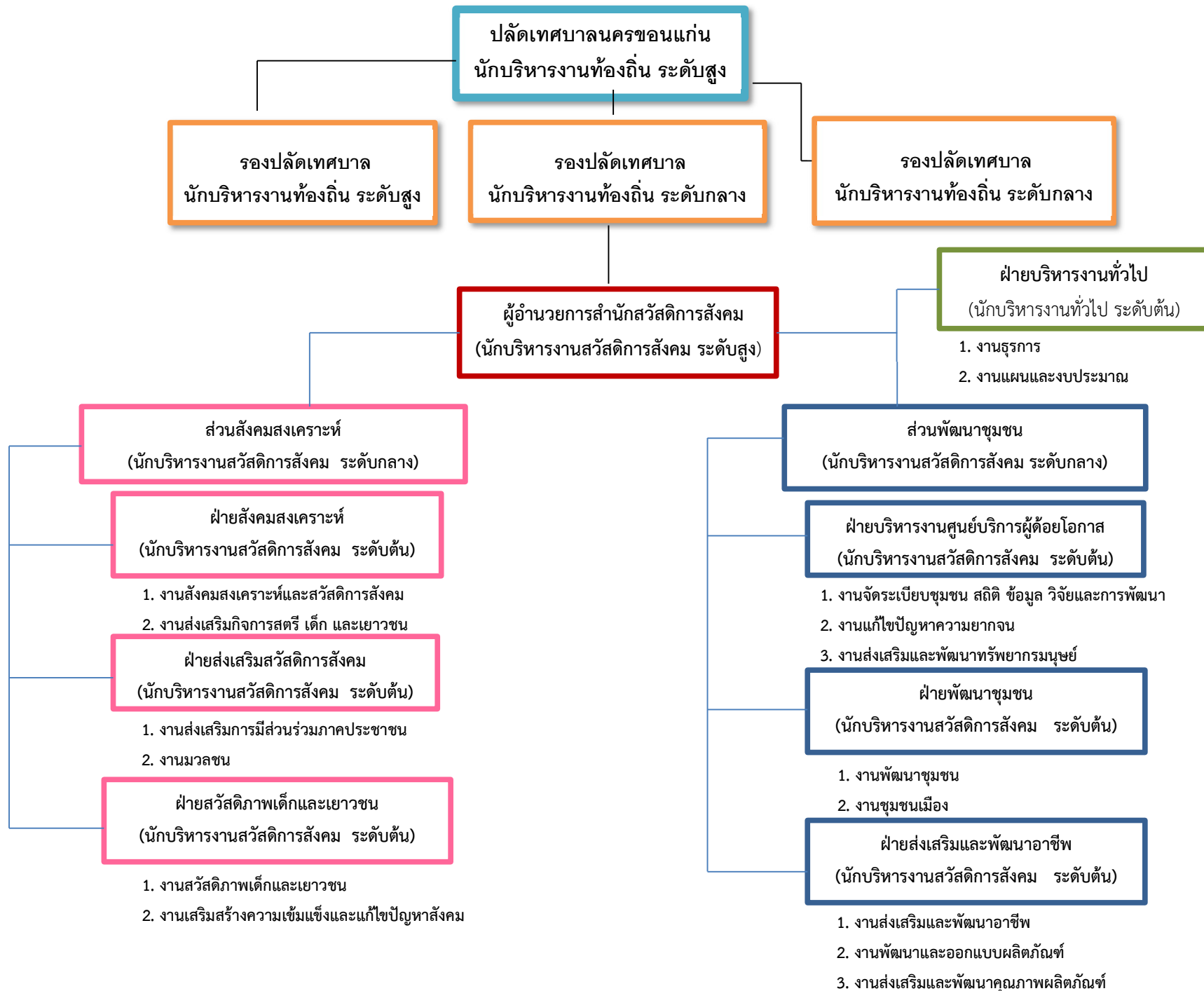
- 1. งานแผนที่ภาษีและทะเบียนทรัพย์สิน
- 2. งานข้อมูลแผนที่ภาษีและทะเบียนทรัพย์สิน

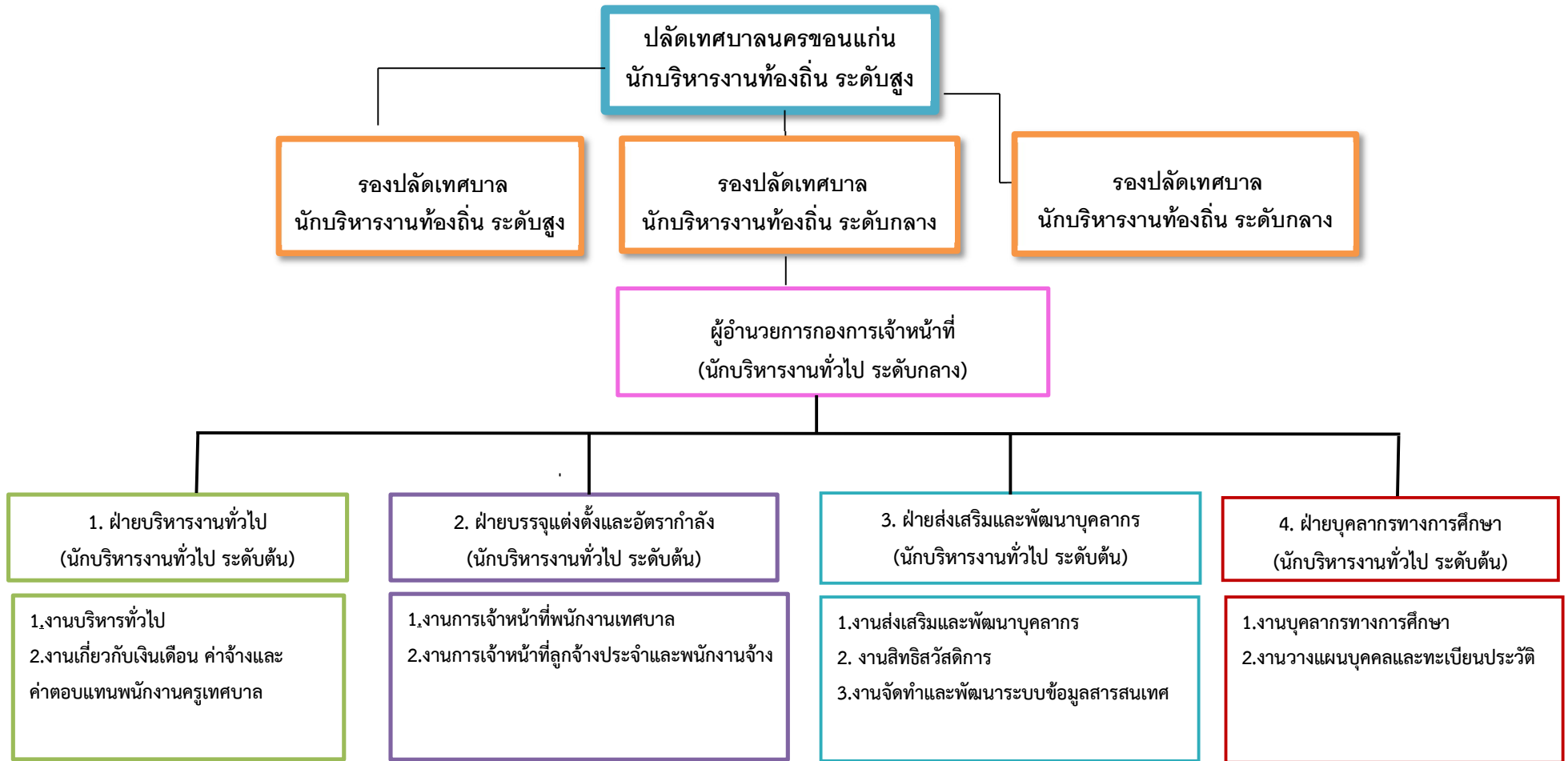












ปลัดเทศบาลนครขอนแก่น
นักบริหารงานท้องถิ่น ระดับสูง

หน่วยตรวจสอบภายใน

ฝ่ายบริหาร

นายกเทศมนตรีนครขอนแก่น

ที่ปรึกษา

นายกเทศมนตรีนครขอนแก่น

เลขานุการ

นายกเทศมนตรีนครขอนแก่น

เลขานุการ

นายกเทศมนตรีนครขอนแก่น

เลขานุการ

นายกเทศมนตรีนครขอนแก่น

เลขานุการ

นายกเทศมนตรีนครขอนแก่น

รองนายกเทศมนตรี
นครขอนแก่น

รองนายกเทศมนตรี
นครขอนแก่น

รองนายกเทศมนตรี
นครขอนแก่น

รองนายกเทศมนตรี
นครขอนแก่น

ฝ่ายนิติบัญญัติ

ประธานสภาเทศบาล

รองประธานสภาเทศบาล

สมาชิกสภาเทศบาล เขต 1
จำนวน 6 คน

สมาชิกสภาเทศบาล เขต 1
จำนวน 6 คน

สมาชิกสภาเทศบาล เขต 1
จำนวน 6 คน

สมาชิกสภาเทศบาล เขต 1
จำนวน 6 คน