

ฝ่ายการเมือง

นายกเทศมนตรีนครขอนแก่น

ที่ปรึกษา

นายกเทศมนตรีนครขอนแก่น

เลขานุการ

นายกเทศมนตรีนครขอนแก่น

เลขานุการ

นายกเทศมนตรีนครขอนแก่น

เลขานุการ

นายกเทศมนตรีนครขอนแก่น

เลขานุการ

นายกเทศมนตรีนครขอนแก่น

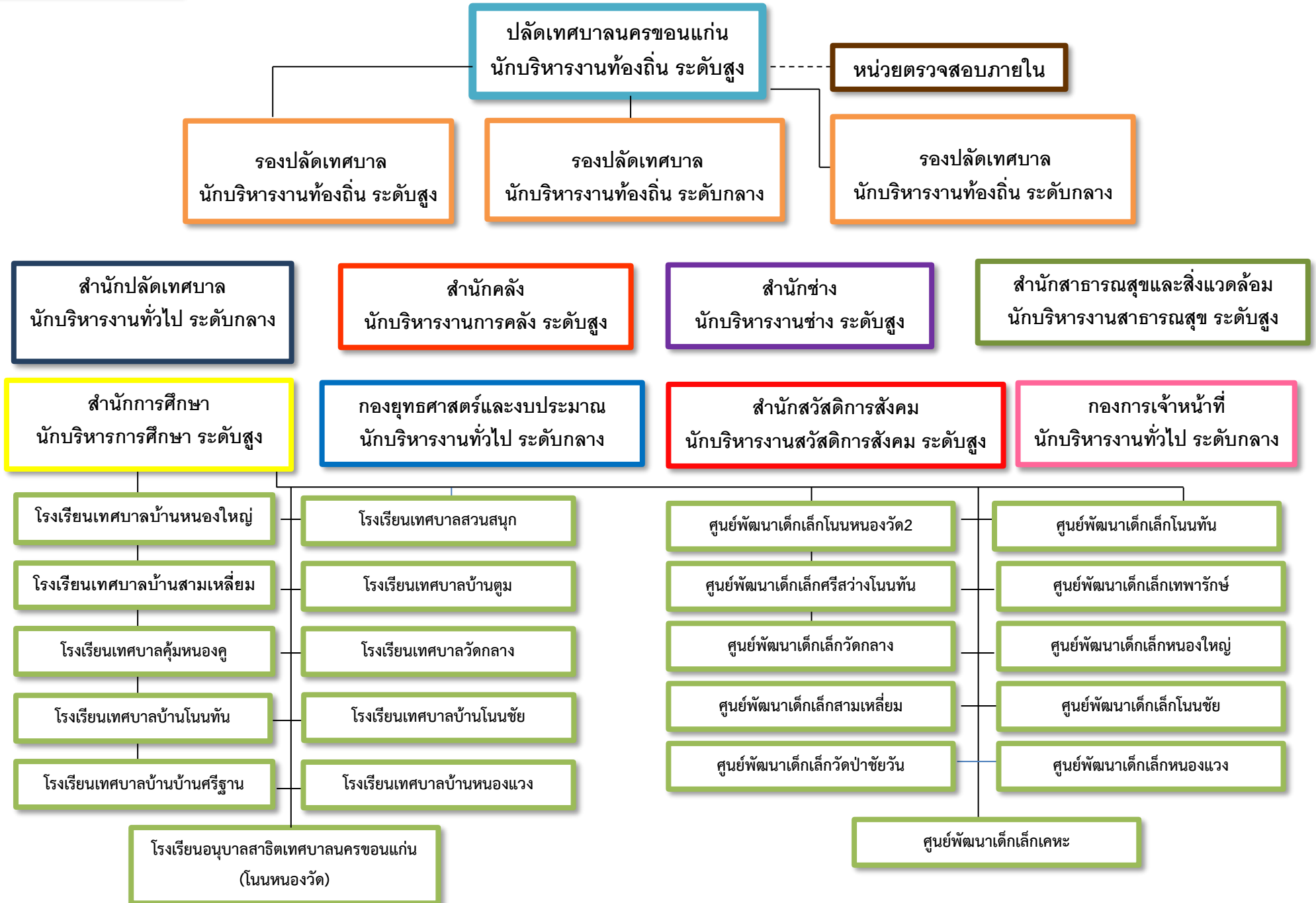
รองนายกเทศมนตรี  
นครขอนแก่น

รองนายกเทศมนตรี  
นครขอนแก่น

รองนายกเทศมนตรี  
นครขอนแก่น

รองนายกเทศมนตรี  
นครขอนแก่น

ฝ่ายข้าราชการประจำ



หัวหน้าสำนักปลัดเทศบาล  
นักบริหารงานทั่วไป ระดับกลาง

ฝ่ายอำนวยการ  
(นักบริหารงานทั่วไป ระดับต้น)

1. งานการทอ้งเที่ยวและวิเทศสัมพันธ์
2. งานแผนและงบประมาณ
3. งานบริหารทั่วไป

ฝ่ายทะเบียนราษฎร  
และบัตรประจำตัวประชาชน  
(นักบริหารงานทั่วไป ระดับต้น)

1. งานทะเบียนราษฎร 1
2. งานทะเบียนราษฎร 2
3. งานทะเบียนราษฎร 3
4. งานส่งเสริมการเลือกตั้งและศูนย์บริการร่วม

ฝ่ายบริหารงานขนส่ง  
(นักบริหารงานทั่วไป ระดับต้น)

1. งานแผนระบบการขนส่ง
2. งานการเงินและบัญชี
3. งานสถานีขนส่งผู้โดยสาร
4. งานสถานีขนส่งผู้โดยสารปรับอากาศ

ฝ่ายปกครอง  
(นักบริหารงานทั่วไป ระดับต้น)

1. งานเทศกิจ
2. งานควบคุมการจราจร
3. งานรักษาความสงบเรียบร้อยและความมั่นคง

ฝ่ายกิจการคณะผู้บริหาร  
(นักบริหารงานทั่วไป ระดับต้น)

1. งานสำนักงานนายกเทศมนตรี
2. งานรับเรื่องร้องเรียน

ฝ่ายส่งเสริมการมีส่วนร่วมของประชาชน  
(นักบริหารงานทั่วไป ระดับต้น)

1. งานส่งเสริมการมีส่วนร่วม
2. งานกระจายอำนาจ
3. งานรับฟังความคิดเห็น

ฝ่ายกิจการสภา  
(นักบริหารงานทั่วไป ระดับต้น)

1. งานการประชุม
2. งานส่งเสริมกิจการสภา

ฝ่ายป้องกันและบรรเทาสาธารณภัย  
(นักบริหารงานทั่วไป ระดับต้น)

1. งานแผนป้องกันภัย
2. งานป้องกันและระงับอัคคีภัย
3. งานระบบความปลอดภัย
4. งานกู้ภัยและบรรเทาภัย
5. งานฝึกอบรมป้องกันและบรรเทาสาธารณ
6. งานส่งเสริมการมีส่วนร่วมภาคประชาชน
7. งานสถานีดับเพลิงบึงทุ่งสร้าง
8. งานสถานีดับเพลิงศรีจันทร์
9. งานสถานีดับเพลิงเมืองเก่า
10. งานสถานีดับเพลิงหนองแวงตราขู

ฝ่ายบริหารงานทั่วไป  
(นักบริหารงานทั่วไป ระดับต้น)

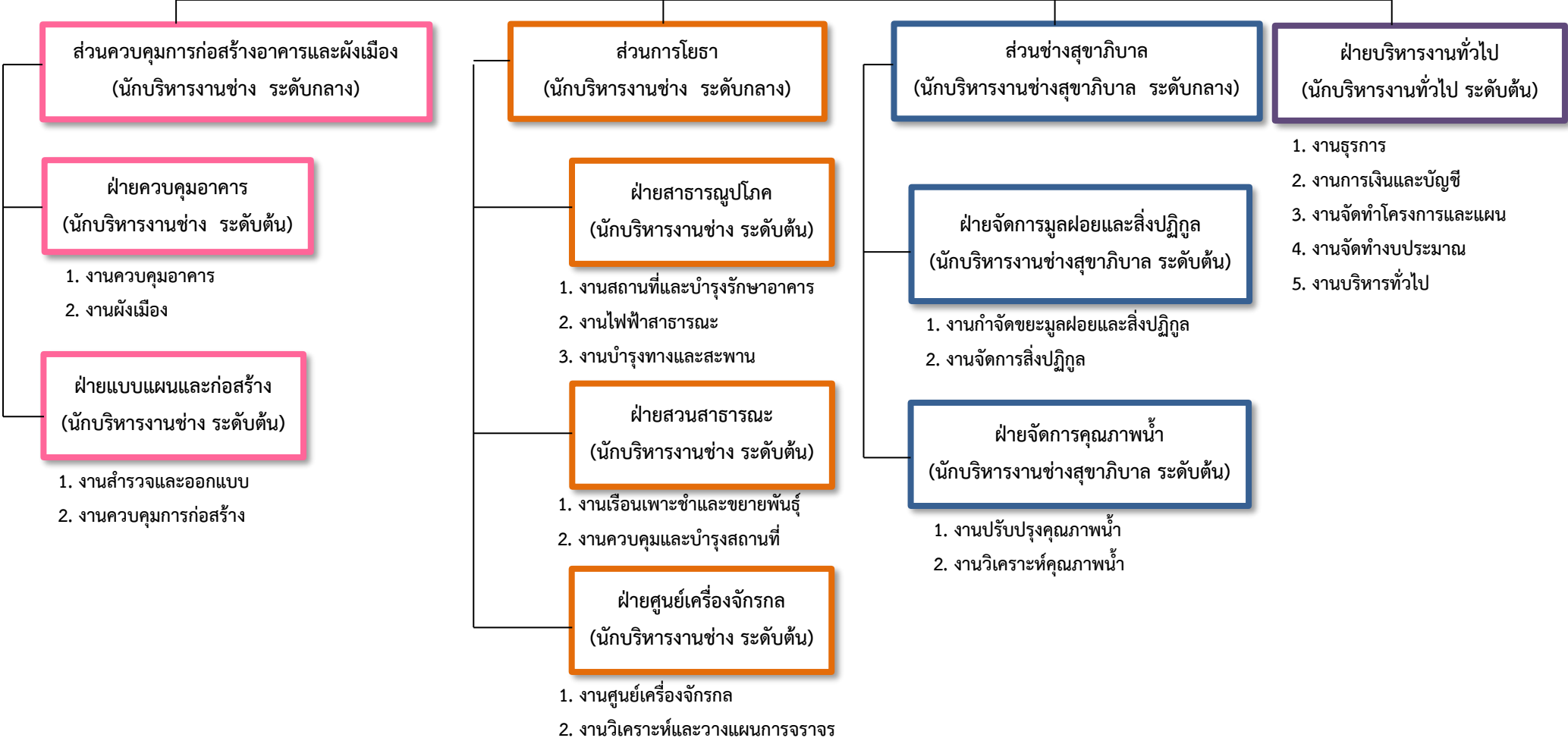
1. งานธุรการ
2. งานสารบรรณ
3. งานเลขานุการผู้บริหาร
4. งานศูนย์บริการ ยานพาหนะส่วนกลาง

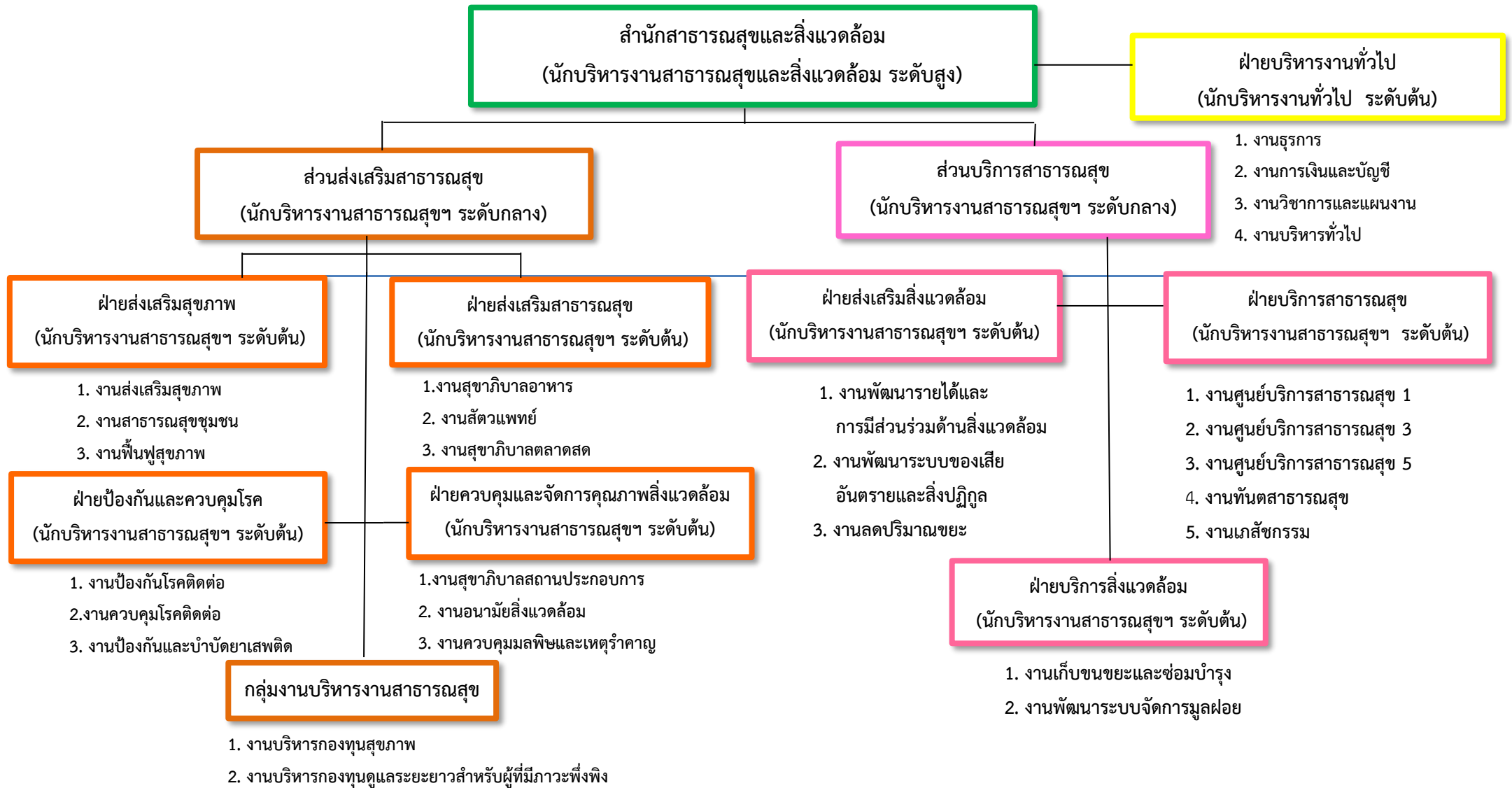
กลุ่มงานนิติการ

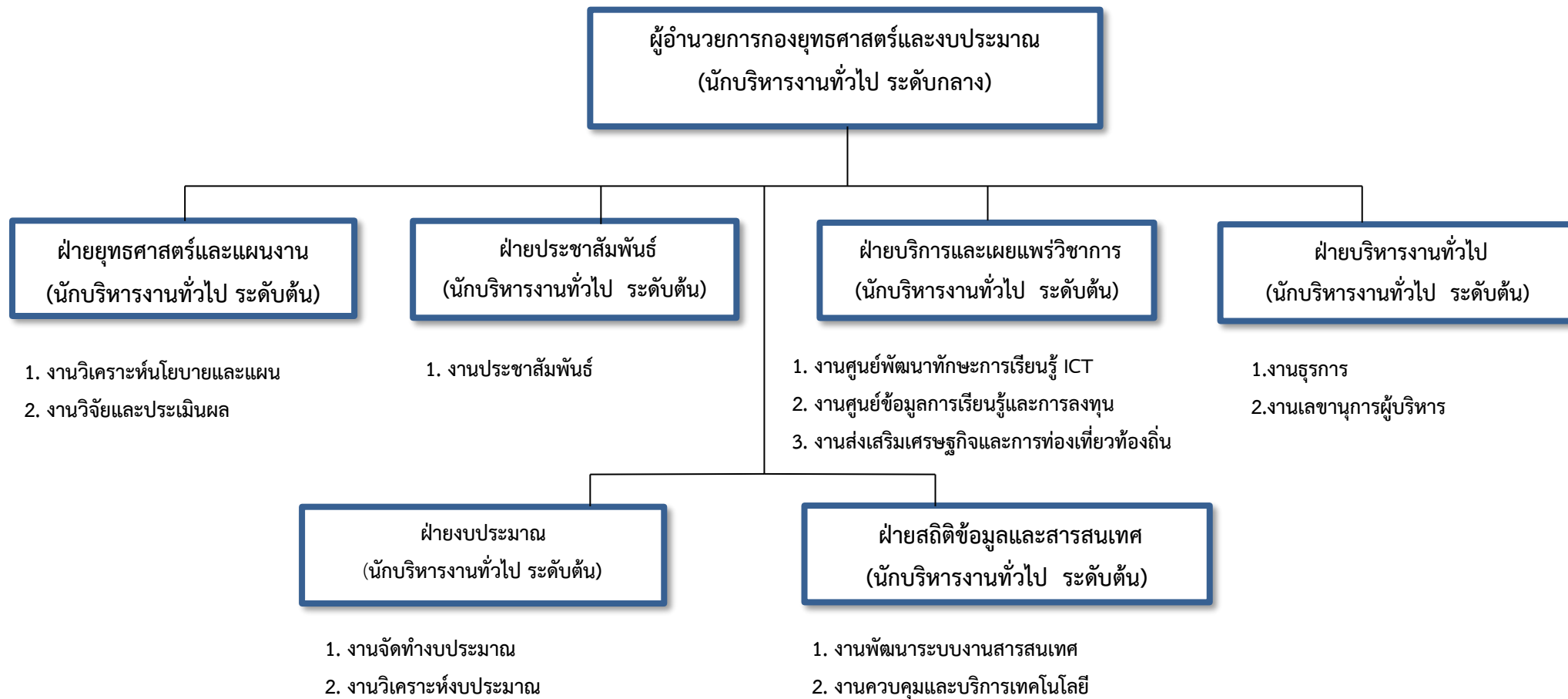
1. งานนิติกรรมสัญญา
2. งานรับเรื่องร้องเรียน
3. งานสอบสวนและวินัย
4. งานดำเนินการคดีฟ้องร้อง
5. งานตราเทศบัญญัติที่มีใช้เทศบัญญัติว่าด้วย  
งบประมาณรายจ่าย
6. งานธุรการ

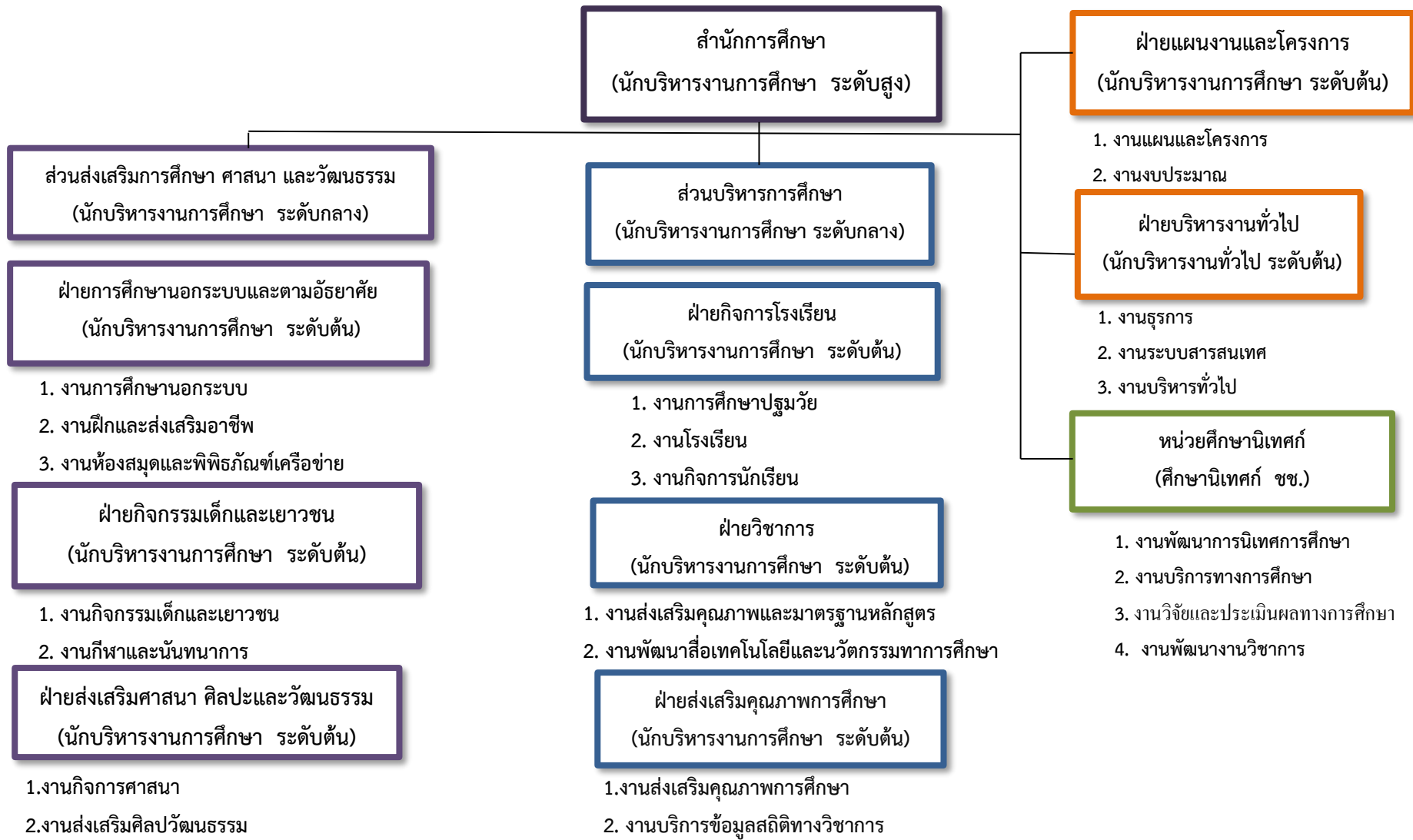


**สำนักช่าง**  
(นักบริหารงานช่าง ระดับสูง)

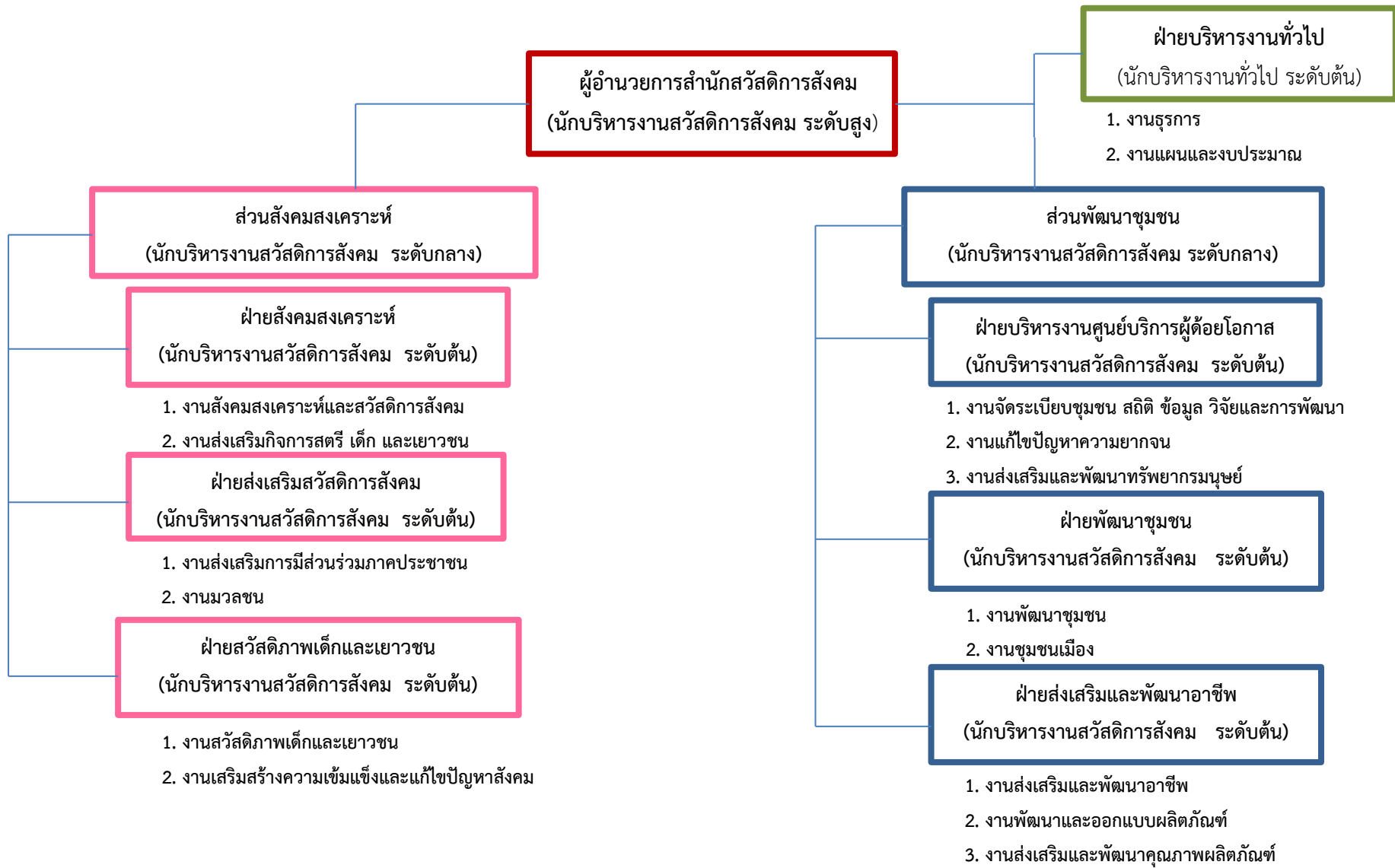












ผู้อำนวยการกองการเจ้าหน้าที่  
(นักบริหารงานทั่วไป ระดับกลาง)

1. ฝ่ายบริหารงานทั่วไป  
(นักบริหารงานทั่วไป ระดับต้น)

- 1.งานบริหารทั่วไป
- 2.งานเกี่ยวกับเงินเดือน ค่าจ้างและค่าตอบแทนพนักงานครูเทศบาล

2. ฝ่ายบรรจุแต่งตั้งและอัตรากำลัง  
(นักบริหารงานทั่วไป ระดับต้น)

- 1.งานการเจ้าหน้าที่พนักงานเทศบาล
- 2.งานการเจ้าหน้าที่ลูกจ้างประจำและพนักงานจ้าง

3. ฝ่ายส่งเสริมและพัฒนาบุคลากร  
(นักบริหารงานทั่วไป ระดับต้น)

- 1.งานส่งเสริมและพัฒนาบุคลากร
2. งานสิทธิสวัสดิการ
- 3.งานจัดทำและพัฒนาระบบข้อมูลสารสนเทศ

4. ฝ่ายบุคลากรทางการศึกษา  
(นักบริหารงานทั่วไป ระดับต้น)

- 1.งานบุคลากรทางการศึกษา
- 2.งานวางแผนบุคคลและทะเบียนประวัติ

หน่วยตรวจสอบภายใน