	เทศบาลนครขอนแก่น
	เลขรับที่ ๑๒๑๓
วันที่	= 6 มิ.ย. 2566
เวลา	11.08



ที่ มท ๐๘๐๗.๒/ว ๑๕๓๗

กรมส่งเสริมการปกครองท้องถิ่น	ถนนนครราชสีมา เขตดุสิต
ถนนพหลโยธิน	กรุงเทพมหานคร 10300
เลขที่รับ	1230
วันที่	= 6 มิ.ย. 2566
เวลา	13.10

๑๑ เมษายน ๒๕๖๖

เรื่อง ประชาสัมพันธ์แผนดำเนินการจัดโครงการฝึกอบรมหลักสูตรประเภทเพิ่มประสิทธิภาพ (หลักสูตรระยะสั้น) ของสถาบันพัฒนาบุคลากรท้องถิ่น ภายใต้ความร่วมมือทางวิชาการร่วมกับสถาบันการศึกษา ประจำปีงบประมาณ พ.ศ. ๒๕๖๖ ระหว่างเดือนพฤษภาคม - กันยายน ๒๕๖๖

เรียน นายองค์การบริหารส่วนจังหวัด นายเทศมนตรี และนายองค์การบริหารส่วนตำบลทุกแห่ง

สิ่งที่ส่งมาด้วย แผนดำเนินการจัดโครงการฝึกอบรมหลักสูตรประเภทเพิ่มประสิทธิภาพ (หลักสูตรระยะสั้น) ของสถาบันพัฒนาบุคลากรท้องถิ่น ภายใต้ความร่วมมือทางวิชาการร่วมกับสถาบันการศึกษา ประจำปีงบประมาณ พ.ศ. ๒๕๖๖ ระหว่างเดือนพฤษภาคม - กันยายน ๒๕๖๖ จำนวน ๑ ชุด

ด้วยกรมส่งเสริมการปกครองท้องถิ่นได้อนุมัติให้สถาบันพัฒนาบุคลากรท้องถิ่นดำเนินการจัดโครงการฝึกอบรมหลักสูตรประเภทเพิ่มประสิทธิภาพ (หลักสูตรระยะสั้น) ให้แก่บุคลากรขององค์กรปกครองส่วนท้องถิ่น โดยให้ร่วมมือทางวิชาการกับสถาบันการศึกษาในภาคีเครือข่ายความร่วมมือทางวิชาการ ได้แก่ จุฬาลงกรณ์มหาวิทยาลัย มหาวิทยาลัยธรรมศาสตร์ สถาบันเทคโนโลยีพระจอมเกล้าเจ้าคุณทหารลาดกระบัง และมหาวิทยาลัยสวนดุสิต จำนวน ๑๒ หลักสูตร ระหว่างเดือน พฤษภาคม - กันยายน ๒๕๖๖ ณ สถาบันพัฒนาบุคลากรท้องถิ่น ตำบลคลองหนึ่ง อำเภอคลองหลวง จังหวัดปทุมธานี และโรงแรมในจังหวัดต่าง ๆ รายละเอียดปรากฏตามแผนดำเนินการที่ส่งมาด้วย

กรมส่งเสริมการปกครองท้องถิ่นพิจารณาแล้ว เพื่อให้บุคลากรขององค์กรปกครองส่วนท้องถิ่นได้รับโอกาสในการพัฒนาองค์ความรู้ ทักษะ และสมรรถนะด้านต่าง ๆ จึงขอความร่วมมือท่านประชาสัมพันธ์แผนการจัดโครงการฝึกอบรมดังกล่าว ให้แก่บุคลากรในสังกัดทราบ เพื่อพิจารณาสมัครเข้ารับการฝึกอบรมในหลักสูตรต่าง ๆ ตามความเหมาะสม ทั้งนี้ บุคลากรขององค์กรปกครองส่วนท้องถิ่นสามารถสมัครเข้ารับการฝึกอบรมและติดตามรายละเอียด ได้ที่ www.lpdri.go.th และช่องทางที่ปรากฏอยู่ในแผนดำเนินการดังกล่าว

จึงเรียนมาเพื่อพิจารณา

ขอแสดงความนับถือ

(นายพนมเทียน เล็งวัน)

ผู้อำนวยการสถาบันพัฒนาบุคลากรท้องถิ่น ปฏิบัติราชการแทน
อธิบดีกรมส่งเสริมการปกครองท้องถิ่น

สถาบันพัฒนาบุคลากรท้องถิ่น
กลุ่มงานวิชาการเพื่อการพัฒนาบุคลากรท้องถิ่น
ผู้ประสานงาน นางสาวชนิดดา ทิศนุกูล โทร. ๐๙ ๐๖๗๘ ๐๑๘๖
ไปรษณีย์อิเล็กทรอนิกส์ saraban@dla.go.th




แผนดำเนินการจัดโครงการฝึกอบรมหลักสูตรประเภทเพิ่มประสิทธิภาพ (หลักสูตรระยะสั้น)

ของสถาบันพัฒนาบุคลากรท้องถิ่น ภายใต้ความร่วมมือทางวิชาการร่วมกับสถาบันการศึกษา ประจำปีงบประมาณ พ.ศ. 2566

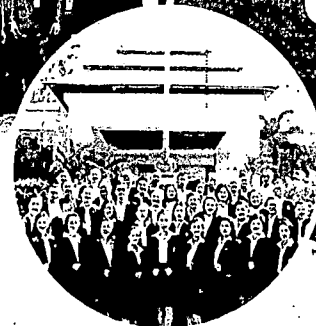
ระหว่างเดือนพฤษภาคม - กันยายน 2566

ชื่อโครงการ/หลักสูตรอบรม	รุ่นที่	กำหนดการจัดฝึกอบรม	สถานที่ฝึกอบรม	ร่วมกับสถาบันการศึกษา	ช่องทางสมัครอบรม
<p>1. ฝึกอบรมงานท้องถิ่นผู้มีผลสัมฤทธิ์สูง (Training Program for High Performance Executive)</p> <p>(กลุ่มเป้าหมาย ปลัด อปท./รองปลัด อปท. ที่ผ่านการฝึกอบรมหลักสูตรนักบริหารงานท้องถิ่นระดับสูงมาแล้ว)</p> <p>จำนวน 70 คน/รุ่น ค่าลงทะเบียน 28,900 บาท/คน</p> <p>รวมค่าที่พัก ค่าอาหาร ยกเว้นค่าเดินทางไป - กลับ</p>	1	23 - 28 ก.ค. 66	<p>สถาบันพัฒนาบุคลากรท้องถิ่น ต.คลองหนึ่ง</p> <p>อ.คลองหลวง</p> <p>จ.ปทุมธานี</p>	จุฬาลงกรณ์มหาวิทยาลัย	<p>น.ส.ชนิดดา ทิศนุกูล</p> <p>โทร./Line 090 678 0186</p> <p>สมัครอบรมได้ที่</p> <p>www.lpdi.go.th</p> <p>หัวข้อ สมัครอบรม</p>
<p>2. เพิ่มประสิทธิภาพด้านกฎหมายท้องถิ่นระดับสูง</p> <p>(กลุ่มเป้าหมาย ผู้บริหารท้องถิ่น สมาชิกสภา หัวหน้าส่วนราชการ นิติกร ข้าราชการหรือพนักงานส่วนท้องถิ่นทุกตำแหน่ง)</p> <p>จำนวน 70 คน/รุ่น</p> <p>ค่าลงทะเบียน 17,500 บาท/คน</p> <p>รวมค่าที่พัก ค่าอาหาร ยกเว้นค่าเดินทางไป - กลับ</p>	1	16 - 21 ก.ค. 66	<p>สถาบันพัฒนาบุคลากรท้องถิ่น ต.คลองหนึ่ง</p> <p>อ.คลองหลวง</p> <p>จ.ปทุมธานี</p>	จุฬาลงกรณ์มหาวิทยาลัย	<p>น.ส.ชนิดดา ทิศนุกูล</p> <p>โทร./Line 090 678 0186</p> <p>สมัครอบรมได้ที่</p> <p>www.lpdi.go.th</p> <p>หัวข้อ สมัครอบรม</p>
<p>3. สร้างผู้นำท้องถิ่นรุ่นใหม่สู่การเปลี่ยนแปลง</p> <p>(กลุ่มเป้าหมาย ปลัด อปท./รองปลัด อปท. ที่ผ่านการฝึกอบรมหลักสูตรนักบริหารงานท้องถิ่นระดับกลางแล้ว และ/หรือ ผู้อำนวยการสำนัก/กอง ที่ผ่านการฝึกอบรมหลักสูตรอำนวยการท้องถิ่นระดับสูงมาแล้ว)</p> <p>จำนวน 70 คน/รุ่น ค่าลงทะเบียน 28,900 บาท/คน</p> <p>รวมค่าที่พัก ค่าอาหาร ยกเว้นค่าเดินทางไป - กลับ</p>	1	27 ส.ค. - 1 ก.ย. 66	<p>สถาบันพัฒนาบุคลากรท้องถิ่น ต.คลองหนึ่ง</p> <p>อ.คลองหลวง</p> <p>จ.ปทุมธานี</p>	จุฬาลงกรณ์มหาวิทยาลัย	<p>น.ส.ชนิดดา ทิศนุกูล</p> <p>โทร./Line 090 678 0186</p> <p>สมัครอบรมได้ที่</p> <p>www.lpdi.go.th</p> <p>หัวข้อ สมัครอบรม</p>

ชื่อโครงการ/หลักสูตรอบรม	วันที่	กำหนดการจัดฝึกอบรม	สถานที่ฝึกอบรม	ร่วมกับสถาบันการศึกษา	ช่องทางสมัครอบรม
4. เพิ่มประสิทธิภาพการจัดสวัสดิการสังคมและการดูแลผู้สูงอายุ (สำหรับผู้บริหารและสมาชิกสภาท้องถิ่น) (กลุ่มเป้าหมาย ผู้บริหารท้องถิ่นและสมาชิกสภาท้องถิ่น) จำนวน 70 คน/รุ่น ค่าลงทะเบียน 19,900 บาท/คน รวมค่าที่พัก ค่าอาหาร ยกเว้นค่าเดินทางไป - กลับ	1	3 - 8 ก.ย. 66	สถาบันพัฒนาบุคลากร ท้องถิ่น ต.คลองหนึ่ง อ.คลองหลวง จ.ปทุมธานี	มหาวิทยาลัยธรรมศาสตร์	น.ส.เบญจภัทร ชลสงคราม โทร./Line 090 678 0185 สมัครอบรมได้ที่ www.lpdi.go.th หัวข้อ สมัครอบรม
5. พัฒนาสมรรถนะผู้ปฏิบัติงานด้านการจัดสวัสดิการสังคมและการพัฒนาชุมชน (สำหรับข้าราชการและพนักงานส่วนท้องถิ่น) (กลุ่มเป้าหมาย ข้าราชการ/พนักงานส่วนท้องถิ่นผู้รับผิดชอบงานด้านสวัสดิการสังคมและ/หรืองานด้านการพัฒนาชุมชน) จำนวน 80 คน/รุ่น ค่าลงทะเบียน 16,900 บาท/คน รวมค่าที่พัก ค่าอาหาร ยกเว้นค่าเดินทางไป - กลับ	1	27 ส.ค. - 1 ก.ย. 66	สถาบันพัฒนาบุคลากร ท้องถิ่น ต.คลองหนึ่ง อ.คลองหลวง จ.ปทุมธานี	มหาวิทยาลัยธรรมศาสตร์	น.ส.เบญจภัทร ชลสงคราม โทร./Line 090 678 0185 สมัครอบรมได้ที่ www.lpdi.go.th หัวข้อ สมัครอบรม
6. พัฒนาสมรรถนะผู้ปฏิบัติงานอำนวยการท้องถิ่นระดับต้น (กลุ่มเป้าหมาย ผู้ดำรงตำแหน่งอำนวยการท้องถิ่นระดับต้น ทุกสายงาน ผู้อำนวยการสำนัก/กองระดับต้น หัวหน้าสำนักปลัด) จำนวน 80 คน/รุ่น ค่าลงทะเบียน 19,900 บาท/คน รวมค่าที่พัก ค่าอาหาร ยกเว้นค่าเดินทางไป - กลับ	1	23 - 28 ก.ค. 66	สถาบันพัฒนาบุคลากร ท้องถิ่น ต.คลองหนึ่ง อ.คลองหลวง จ.ปทุมธานี	มหาวิทยาลัยธรรมศาสตร์	น.ส.เบญจภัทร ชลสงคราม โทร./Line 090 678 0185 สมัครอบรมได้ที่ www.lpdi.go.th หัวข้อ สมัครอบรม

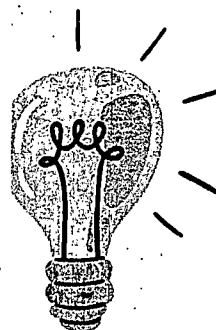
ชื่อโครงการ/หลักสูตรอบรม	วันที่	กำหนดการจัดฝึกอบรม	สถานที่ฝึกอบรม	ร่วมกับสถาบันการศึกษา	ช่องทางสมัครอบรม
7. เพิ่มประสิทธิภาพการบริหารงานท้องถิ่น จากกรณีศึกษา ข้อบกพร่องและข้อเสนอแนะของหน่วยตรวจสอบ (กลุ่มเป้าหมาย ผู้บริหารท้องถิ่น หัวหน้าส่วนราชการ ข้าราชการและพนักงานส่วนท้องถิ่น) จำนวน 100 คน/รุ่น ค่าลงทะเบียน 9,900 บาท/คน รวมค่าที่พัก ค่าอาหาร ยกเว้นค่าเดินทางไป - กลับ	1	26 - 29 มิ.ย. 66	รร.เชียงใหม่ ออร์คิด จ.เชียงใหม่	มหาวิทยาลัยธรรมศาสตร์	น.ส.ณัฐธัญญา 098 416 9165 นายชนวีร์ 097 262 2616 สแกนเพื่อสมัครอบรม 
	2	10 - 13 ก.ค. 66	รร.นภากาศ จ.อุดรธานี		
	3	24 - 27 ก.ค. 66	รร.สิการ์เดิน หาดใหญ่ จ.สงขลา		
	4	14 - 17 ส.ค. 66	รร.แกรนด์ทาวเวอร์อินน์ พระราม 6 กรุงเทพฯ		
8. เพิ่มประสิทธิภาพการจัดทำข้อบัญญัติ/เทศบัญญัติงบประมาณ รายจ่ายประจำปีและการประชุมสภา สำหรับผู้บริหารและสมาชิก สภาองค์กรปกครองส่วนท้องถิ่น (กลุ่มเป้าหมาย ผู้บริหารท้องถิ่น ประธาน/รองประธานสภาท้องถิ่น สมาชิกสภาท้องถิ่น) จำนวน 100 คน/รุ่น ค่าลงทะเบียน 9,900 บาท/คน รวมค่าที่พัก ค่าอาหาร ยกเว้นค่าเดินทางไป - กลับ	1	27 - 30 มิ.ย. 66	รร.เชียงใหม่ ออร์คิด จ.เชียงใหม่	มหาวิทยาลัยธรรมศาสตร์	น.ส.ณัฐธัญญา 098 416 9165 นายชนวีร์ 097 262 2616 สแกนเพื่อสมัครอบรม 
	2	11 - 14 ก.ค. 66	รร.นภากาศ จ.อุดรธานี		
	3	25 - 28 ก.ค. 66	รร.สิการ์เดิน หาดใหญ่ จ.สงขลา		
	4	18 - 21 ส.ค. 66	รร.แกรนด์ทาวเวอร์อินน์ พระราม 6 กรุงเทพฯ		
9. กฎหมายปกครอง วิธีปฏิบัติราชการทางปกครอง และความรับผิดชอบของเจ้าหน้าที่ท้องถิ่น (กลุ่มเป้าหมาย ผู้บริหารท้องถิ่น ประธาน/รองประธานสภาท้องถิ่น สมาชิกสภาท้องถิ่น หัวหน้าส่วนราชการ ข้าราชการและพนักงาน ส่วนท้องถิ่น) จำนวน 100 คน/รุ่น ค่าลงทะเบียน 9,900 บาท/คน รวมค่าที่พัก ค่าอาหาร ยกเว้นค่าเดินทางไป - กลับ	1	30 มิ.ย. - 3 ก.ค. 66	รร.เชียงใหม่ ออร์คิด จ.เชียงใหม่	มหาวิทยาลัยธรรมศาสตร์	น.ส.ณัฐธัญญา 098 416 9165 นายชนวีร์ 097 262 2616 สแกนเพื่อสมัครอบรม 
	2	14 - 17 ก.ค. 66	รร.นภากาศ จ.อุดรธานี		
	3	28 - 31 ก.ค. 66	รร.สิการ์เดิน หาดใหญ่ จ.สงขลา		
	4	22 - 25 ส.ค. 66	รร.แกรนด์ทาวเวอร์อินน์ พระราม 6 กรุงเทพฯ		

ชื่อโครงการ/หลักสูตรอบรม	รุ่นที่	กำหนดการจัดฝึกอบรม	สถานที่ฝึกอบรม	ร่วมกับสถาบันการศึกษา	ช่องทางสมัครอบรม
<p>10. เพิ่มประสิทธิภาพการบริหารงานช่างและงานก่อสร้างขององค์กรปกครองส่วนท้องถิ่น</p> <p>(กลุ่มเป้าหมาย ผู้บริหารท้องถิ่น หัวหน้าส่วนราชการ นักบริหารงานช่าง บุคลากรด้านช่างของ อปท.)</p> <p>จำนวน 70 คน/รุ่น</p> <p>ค่าลงทะเบียน 16,900 บาท/คน</p> <p>รวมค่าที่พัก ค่าอาหาร ยกเว้นค่าเดินทางไป - กลับ</p>	1	17 - 21 ก.ค. 66	โรงแรมกราฟ (The Graph Hotel) เขตห้วยขวาง กรุงเทพมหานคร	สถาบันเทคโนโลยีพระจอมเกล้าเจ้าคุณทหารลาดกระบัง	<p>น.ส.พัชรมัย พลาโส โทร. 089 901 1052</p> <p>สมัครอบรมได้ที่ www.lpdi.go.th หัวข้อ สมัครอบรม</p>
<p>11. เพิ่มประสิทธิภาพการปฏิบัติงานเลขานุการและการจัดการงานทั่วไป</p> <p>(กลุ่มเป้าหมาย ข้าราชการหรือพนักงานส่วนท้องถิ่นทุกสายงาน)</p> <p>จำนวน 70 คน/รุ่น</p> <p>ค่าลงทะเบียน 15,900 บาท/คน</p> <p>รวมค่าที่พัก ค่าอาหาร ยกเว้นค่าเดินทางไป - กลับ</p>	1	3 - 7 ก.ค. 66	โรงแรมสวนดุสิตเพลส มหาวิทยาลัยสวนดุสิต ถนนนครราชสีมา เขตดุสิต กรุงเทพมหานคร	มหาวิทยาลัยสวนดุสิต	<p>น.ส.พัชรมัย พลาโส โทร. 089 901 1052</p> <p>สมัครอบรมได้ที่ www.lpdi.go.th หัวข้อ สมัครอบรม</p>
<p>12. การขับเคลื่อนเศรษฐกิจฐานรากและการท่องเที่ยวชุมชนขององค์กรปกครองส่วนท้องถิ่น ด้วยโมเดลเศรษฐกิจ BCG (Bio Circular Green Economy)</p> <p>(กลุ่มเป้าหมาย ปลัด/รองปลัด อปท.)</p> <p>จำนวน 70 คน/รุ่น</p> <p>ค่าลงทะเบียน 29,800 บาท/คน</p> <p>รวมค่าที่พัก ค่าอาหาร ยกเว้นค่าเดินทางไป - กลับ</p>	1	17 - 23 มิ.ย. 66	สถาบันพัฒนาบุคลากรท้องถิ่น ต.คลองหนึ่ง อ.คลองหลวง จ.ปทุมธานี	มหาวิทยาลัยสวนดุสิต	<p>น.ส.ชนิดดา ทิศนุกูล โทร./Line 090 678 0186</p> <p>สมัครอบรมได้ที่ www.lpdi.go.th หัวข้อ สมัครอบรม</p>



ประชาสัมพันธ์ หลักสูตร ประเภทเพิ่ม ประสิทธิภาพ ระยะสั้น

โครงการอบรมหลักสูตรระยะสั้นเพื่อส่งเสริมศักยภาพของบุคลากร
องค์การปกครองส่วนท้องถิ่น



- ผู้บริหารท้องถิ่น
- ผู้อำนวยการ
- สมาชิกสภา
- พนักงานส่วนท้องถิ่น
- ปลัด / รองปลัด อปท.

กตท/กตช/ส/

เทศบาลนครขอนแก่น
 9293
 วันที่ - 6 มิ.ย. 2566
 เวลา..... 11.03
 กรมส่งเสริมการค้าระหว่างประเทศ



ที่หม ๐๘๐๗/๖ ๑๕๖๖

กระทรวงพาณิชย์
 เลขที่รับ..... 1130
 วันที่..... 6 มิ.ย. 2566
 เวลา..... 13.10

เรื่อง ประชาสัมพันธ์แผนดำเนินการจัดโครงการฝึกอบรมหลักสูตร
 ของสถาบันพัฒนาบุคลากรท้องถิ่น ภายใต้ความร่วมมือทางวิชาการร่วมกับสถาบันการศึกษา
 งบประมาณ พ.ศ. ๒๕๖๖ ระหว่างเดือนพฤษภาคม - กันยายน ๒๕๖๖ จำนวน ๕ ชุด

เรียน นายองค์การบริหารส่วนจังหวัด นายเกษม วิชา และนายองค์การบริหารส่วนตำบลทุกแห่ง

- สิ่งที่เกี่ยวข้องด้วย แผนดำเนินการจัดโครงการฝึกอบรมหลักสูตรระยะเพิ่มประสิทธิภาพ (หลักสูตรระยะสั้น) ของสถาบันพัฒนาบุคลากรท้องถิ่น ภายใต้ความร่วมมือทางวิชาการร่วมกับสถาบันการศึกษา งบประมาณ พ.ศ. ๒๕๖๖ ระหว่างเดือนพฤษภาคม - กันยายน ๒๕๖๖ จำนวน ๕ ชุด

ด้วยกรมส่งเสริมการค้าระหว่างประเทศ มีมติให้สถาบันพัฒนาบุคลากรท้องถิ่นดำเนินการจัดโครงการฝึกอบรมหลักสูตรระยะเพิ่มประสิทธิภาพ (หลักสูตรระยะสั้น) ให้แก่บุคลากรขององค์กรปกครองส่วนท้องถิ่น โดยให้ร่วมมือทางวิชาการกับสถาบันการศึกษาในภาคใต้หรือช่วยความร่วมมือทางวิชาการ ได้แก่ จุฬาลงกรณ์มหาวิทยาลัย มหาวิทยาลัยธรรมศาสตร์ สถาบันเทคโนโลยีพระจอมเกล้าเจ้าคุณทหารลาดกระบัง และมหาวิทยาลัยสวนดุสิต จำนวน ๑๕ หลักสูตร ระหว่างเดือน พฤษภาคม - กันยายน ๒๕๖๖ ณ สถาบันพัฒนาบุคลากรท้องถิ่น ตำบลคลองหนึ่ง อำเภอคลองหลวง จังหวัดปทุมธานี และโรงเรียนในจังหวัดอื่น ๆ รายละเอียด ตามแผนดำเนินการที่แนบมาด้วย

กรมส่งเสริมการค้าระหว่างประเทศมีมติให้ดำเนินการแล้ว เพื่อให้บุคลากรขององค์กรปกครองส่วนท้องถิ่นได้รับโอกาสในการพัฒนาองค์ความรู้ ทักษะ และสมรรถนะด้านต่าง ๆ จึงขอความร่วมมือทางประชาสัมพันธ์แผนการโครงการฝึกอบรมดังกล่าว ให้แก่บุคลากรในสังกัดทราบ เพื่อพิจารณาสมัครเข้ารับการฝึกอบรมในหลักสูตรต่าง ๆ ตามความเหมาะสม ทั้งนี้ บุคลากรขอรับการฝึกอบรมท้องถิ่นสามารถสมัครเข้าร่วมฝึกอบรมและติดตามรายละเอียดได้ที่ www.kitco.go.th และช่องทางที่ปรากฏอยู่ในแผนดำเนินการดังกล่าว

จึงเรียนมาเพื่อพิจารณา

ขอแสดงความนับถือ

๒๕

(นายพนม เทียน เล้งวัน)

ผู้อำนวยการสถาบันพัฒนาบุคลากรท้องถิ่น ปฏิบัติราชการแทน
อธิบดี กรมส่งเสริมการค้าระหว่างประเทศ

สถาบันพัฒนาบุคลากรท้องถิ่น

กลุ่มงานวิชาการเพื่อการพัฒนาบุคลากรท้องถิ่น

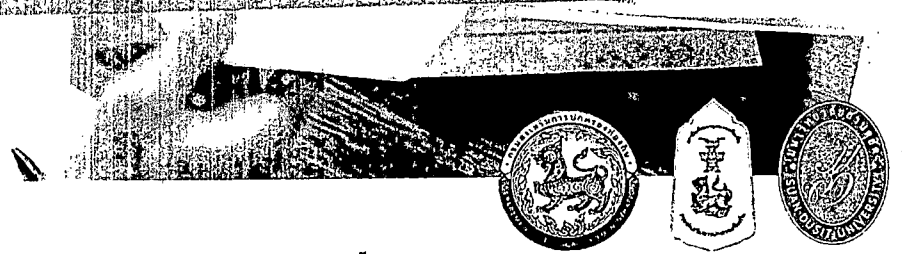
ผู้ประสานงาน นางสาวชนิดดา ทิพนกุล โทร. ๐๙๐ ๕๖๖๗ ๖๐๕๖

ไปรษณีย์อิเล็กทรอนิกส์ sarabang@tdla.go.th



ดาวน์โหลดรายละเอียดเพิ่มเติม
 ติดต่อสอบถาม
 089-901-1052

หลักสูตรเพิ่มประสิทธิภาพการปฏิบัติงาน เลขานุการและการจัดการงานทั่วไป



อบรมระหว่างวันที่

3 - 7 ก.ค. 66

ณ โรงแรมสวนดุสิตเพลส
มหาวิทยาลัยสวนดุสิต

กลุ่มเป้าหมาย

ข้าราชการหรือพนักงาน
ส่วนท้องถิ่นทุกสายงาน
จำนวน 70 คน/รุ่น

ค่าลงทะเบียน 15,900
บาท/คน

รวมค่าที่พัก ค่าอาหาร
ยกเว้นค่าเดินทางไป - กลับ

สมัครผ่าน QR CODE
หรือ WWW.LPDI.GO.TH
หัวข้อ สมัครอบรม



แอดไลน์สอบถามเพิ่มเติม

ติดต่อ 089 901 1052



แผนดำเนินการจัดโครงการฝึกอบรมหลักสูตรประเภทเพิ่มประสิทธิภาพ (หลักสูตรระยะสั้น)
ของสถาบันพัฒนาบุคลากรท้องถิ่น ภายใต้ความร่วมมือทางวิชาการร่วมกับสถาบันการศึกษา ประจำปีงบประมาณ พ.ศ. 2566
ระหว่างเดือนพฤษภาคม - กันยายน 2566

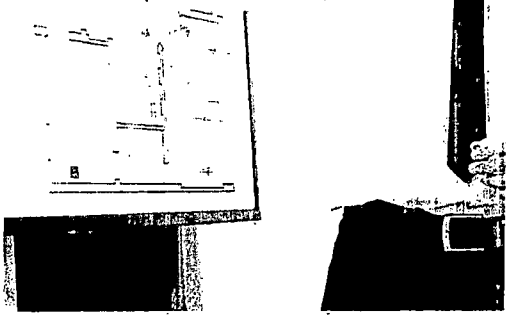
ชื่อโครงการ/หลักสูตรอบรม	วันที่	กำหนดการจัดฝึกอบรม	สถานที่ฝึกอบรม	ร่วมกับสถาบันการศึกษา	ช่องทางสมัครอบรม
1. ฝึกอบรมงานสำหรับผู้มีผลสัมฤทธิ์สูง (Training Program for High Performance Executive) กลุ่มเป้าหมาย ผู้บริหารระดับ ป.ตรี-ป.โท ที่มีความรู้และประสบการณ์ในการทำงานระดับสูง มีผลสัมฤทธิ์สูง จำนวน 70 คน/รุ่น ค่าลงทะเบียน 26,900 บาท/คน รวมค่าที่พัก ค่าอาหาร ยกเว้นค่าเดินทางไป - กลับ	23 - 24 ก.ค. 66		สถาบันพัฒนาบุคลากรท้องถิ่น จ.นครราชสีมา	มหาวิทยาลัยราชภัฏนครราชสีมา	น.ส.วันดีดา ธีรบุญ โทร./Line 090 678 0186
2. เพิ่มประสิทธิภาพด้านกฎหมายท้องถิ่นระดับสูง กลุ่มเป้าหมาย ผู้บริหารท้องถิ่น สมาชิกสภา ท้องถิ่น ส่วนราชการ มีสิทธิ ศึกษาดูงานหรือศึกษาร่วมส่วนท้องถิ่นทุกสายงาน จำนวน 70 คน/รุ่น ค่าลงทะเบียน 17,500 บาท/คน รวมค่าที่พัก ค่าอาหาร ยกเว้นค่าเดินทางไป - กลับ	16 - 21 ก.ค. 66		มหาวิทยาลัยราชภัฏนครราชสีมา วิทยาลัยส่งเสริม ปกครองส่วนท้องถิ่น จ.พิษณุโลก	มหาวิทยาลัยราชภัฏนครราชสีมา	น.ส.วันดีดา ธีรบุญ โทร./Line 090 678 0186
3. สร้างผู้นำท้องถิ่นรุ่นใหม่สู่การเปลี่ยนแปลง กลุ่มเป้าหมาย ข้าราชการ ก.ศ.1-3 ก.ศ.4, ศึกษานิเทศก์ วิทยากร หลักสูตรนำปราชญ์ชาวบ้านท้องถิ่นระดับกลางแล้ว และ/หรือ ผู้ดำเนินการส่วนท้องถิ่น, วิทยากรฝึกอบรมหลักสูตรสำนักงาน ท้องถิ่นระดับสูง(งบฯ.ร.ร.) จำนวน 70 คน/รุ่น ค่าลงทะเบียน 28,900 บาท/คน รวมค่าที่พัก ค่าอาหาร ยกเว้นค่าเดินทางไป - กลับ	27 ก.ค. - 1 ก.ย. 66		สถาบันพัฒนาบุคลากรท้องถิ่น จ.นครราชสีมา วิทยาลัยส่งเสริม ปกครองส่วนท้องถิ่น จ.พิษณุโลก	มหาวิทยาลัยราชภัฏนครราชสีมา	น.ส.วันดีดา ธีรบุญ โทร./Line 090 678 0186
4. เพิ่มประสิทธิภาพการจัดสวัสดิการสังคมและการดูแลผู้สูงอายุ (สำหรับผู้บริหารและสมาชิกสภาท้องถิ่น) กลุ่มเป้าหมาย ผู้บริหารท้องถิ่นและสมาชิกสภาท้องถิ่น จำนวน 70 คน/รุ่น ค่าลงทะเบียน 19,900 บาท/คน รวมค่าที่พัก ค่าอาหาร ยกเว้นค่าเดินทางไป - กลับ	3 - 8 ก.ค. 66		สถาบันพัฒนาบุคลากรท้องถิ่น จ.นครราชสีมา วิทยาลัยส่งเสริม ปกครองส่วนท้องถิ่น จ.พิษณุโลก	มหาวิทยาลัยราชภัฏนครราชสีมา	น.ส.วันดีดา ธีรบุญ โทร./Line 090 678 0186
5. พัฒนากฎระเบียบปฏิบัติงานด้านการจัดสวัสดิการสังคมและการพัฒนาชุมชน (สำหรับข้าราชการและพนักงานส่วนท้องถิ่น) กลุ่มเป้าหมาย ข้าราชการ พนักงานส่วนท้องถิ่นผู้ปฏิบัติงานระดับ ต้น ส.ค.1-3, ฝึกอบรมและวิทยากร นักวิชาการพัฒนาชุมชน จำนวน 80 คน/รุ่น ค่าลงทะเบียน 14,900 บาท/คน รวมค่าที่พัก ค่าอาหาร ยกเว้นค่าเดินทางไป - กลับ	27 ก.ค. - 1 ก.ย. 66		สถาบันพัฒนาบุคลากรท้องถิ่น จ.นครราชสีมา วิทยาลัยส่งเสริม ปกครองส่วนท้องถิ่น จ.พิษณุโลก	มหาวิทยาลัยราชภัฏนครราชสีมา	น.ส.วันดีดา ธีรบุญ โทร./Line 090 678 0186
6. พัฒนากฎระเบียบปฏิบัติงานด้านอาหารท้องถิ่นระดับสูง กลุ่มเป้าหมาย ผู้ดำเนินงานด้านอาหาร ท้องถิ่นที่มีหน้าที่ ปฏิบัติงานด้านอาหารในองค์กรปกครองส่วนท้องถิ่น จำนวน 80 คน/รุ่น ค่าลงทะเบียน 17,900 บาท/คน รวมค่าที่พัก ค่าอาหาร ยกเว้นค่าเดินทางไป - กลับ	23 - 28 ก.ค. 66		สถาบันพัฒนาบุคลากรท้องถิ่น จ.นครราชสีมา วิทยาลัยส่งเสริม ปกครองส่วนท้องถิ่น จ.พิษณุโลก	มหาวิทยาลัยราชภัฏนครราชสีมา	น.ส.วันดีดา ธีรบุญ โทร./Line 090 678 0186

ชื่อโครงการ/หลักสูตรอบรม	วันที่	กำหนดการจัดฝึกอบรม	สถานที่ฝึกอบรม	ร่วมกับสถาบันการศึกษา	ชื่อทางสมัครอบรม
7. เพิ่มประสิทธิภาพการบริหารงานท้องถิ่น จากกรณีศึกษา ข้อดีทั้งและข้อด้อยของหน่วยงานควบคุม (กลุ่มเป้าหมาย ผู้บริหารท้องถิ่น หัวหน้าส่วนราชการ ข้าราชการและพนักงานท้องถิ่น) จำนวน 100 คน/รุ่น ค่าลงทะเบียน 2,200 บาท/คน รวมค่าที่พัก ค่าอาหาร ยกเว้นค่าเดินทางไป - กลับ	1	26 - 27 มิ.ย. 66	โรงแรมเมืองนคร จ.เชียงใหม่	มหาวิทยาลัยราชภัฏ เชียงใหม่	น.ส.พัชรมัย กลาสี โทร. 089 901 1052 www.lpdi.go.th หัวข้อ สมัครอบรม
8. เพิ่มประสิทธิภาพการจัดทำข้อบัญญัติ/เทศบัญญัติงบประมาณ รายจ่ายประจำปีและการประชุมสภา สำหรับผู้บริหารและสมาชิก สภาองค์การปกครองส่วนท้องถิ่น (กลุ่มเป้าหมาย ผู้บริหารท้องถิ่น ปลัด อบต./อบจ./อบผ. ท้องถิ่น สภาองค์การท้องถิ่น) จำนวน 100 คน/รุ่น ค่าลงทะเบียน 2,200 บาท/คน รวมค่าที่พัก ค่าอาหาร ยกเว้นค่าเดินทางไป - กลับ	1	27 - 30 มิ.ย. 66	โรงแรมเมืองนคร จ.เชียงใหม่	มหาวิทยาลัยราชภัฏ เชียงใหม่	น.ส.พัชรมัย กลาสี โทร. 089 901 1052 www.lpdi.go.th หัวข้อ สมัครอบรม
9. กฎหมายปกครอง วิธีปฏิบัติราชการทางปกครอง และทราวจังหวัดทางและคดีของเจ้าหน้าที่ท้องถิ่น (กลุ่มเป้าหมาย ผู้บริหารท้องถิ่น ปลัด อบต./อบจ./อบผ. ท้องถิ่น สภาองค์การท้องถิ่น หัวหน้าส่วนราชการ ข้าราชการและพนักงาน งานท้องถิ่น) จำนวน 100 คน/รุ่น ค่าลงทะเบียน 2,200 บาท/คน รวมค่าที่พัก ค่าอาหาร ยกเว้นค่าเดินทางไป - กลับ	1	30 มิ.ย. - 3 ก.ค. 66	โรงแรมเมืองนคร จ.เชียงใหม่	มหาวิทยาลัยราชภัฏ เชียงใหม่	น.ส.พัชรมัย กลาสี โทร. 089 901 1052 www.lpdi.go.th หัวข้อ สมัครอบรม
10. เพิ่มประสิทธิภาพการบริหารงานช่างและงานก่อสร้าง ขององค์กรปกครองส่วนท้องถิ่น (กลุ่มเป้าหมาย ผู้บริหารท้องถิ่น หัวหน้าส่วนราชการ นัก บริหารงานช่าง บุคลากรด้านช่าง อบต./อบจ./อบผ.) จำนวน 70 คน/รุ่น ค่าลงทะเบียน 16,900 บาท/คน รวมค่าที่พัก ค่าอาหาร ยกเว้นค่าเดินทางไป - กลับ	1	17 - 21 ก.ค. 66	โรงแรมกราฟฟ (The Graph Hotel) เซาท์ทาวน์ กรุงเทพมหานคร	สถาบันเทคโนโลยีพระจอม เกล้าเจ้าคุณทหารลาดกระบัง	น.ส.พัชรมัย กลาสี โทร. 089 901 1052 สมัครอบรมได้ที่ www.lpdi.go.th หัวข้อ สมัครอบรม
11. เพิ่มประสิทธิภาพการปฏิบัติงานเลขานุการและการจัดการ งานทั่วไป (กลุ่มเป้าหมาย ข้าราชการหรือพนักงานส่วนท้องถิ่นทุกฝ่ายงาน) จำนวน 70 คน/รุ่น ค่าลงทะเบียน 15,900 บาท/คน รวมค่าที่พัก ค่าอาหาร ยกเว้นค่าเดินทางไป - กลับ	1	3 - 7 ก.ค. 66	โรงแรมสุพรรณบุรี มหาวิทยาลัยราชภัฏ จ.สุพรรณบุรี กรุงเทพมหานคร	มหาวิทยาลัยสวนดุสิต	น.ส.พัชรมัย กลาสี โทร. 089 901 1052 สมัครอบรมได้ที่ www.lpdi.go.th หัวข้อ สมัครอบรม
12. การขับเคลื่อนเศรษฐกิจฐานรากและการท่องเที่ยวชุมชน ขององค์กรปกครองส่วนท้องถิ่น ด้วยโมเดลเศรษฐกิจ BCG (Bio Circular Green Economy) (กลุ่มเป้าหมาย ปลัด/รองปลัด อบต./อบจ./อบผ.) จำนวน 70 คน/รุ่น ค่าลงทะเบียน 29,800 บาท/คน รวมค่าที่พัก ค่าอาหาร ยกเว้นค่าเดินทางไป - กลับ	1	17 - 23 มิ.ย. 66	สถาบันพัฒนาบุคลากร ท้องถิ่น จ.คลองหลวง จ.คลองหลวง จ.พิจิตร	มหาวิทยาลัยสวนดุสิต	น.ส.ชนัดดา พิเศษกุล โทร./Line 090 678 6186 สมัครอบรมได้ที่ www.lpdi.go.th หัวข้อ สมัครอบรม



หลักสูตรเพิ่มประสิทธิภาพการบริหารงาน ช่างและงานก่อสร้าง ขององค์กรปกครองส่วนท้องถิ่น

อบรมระหว่างวันที่
17 - 21 ก.ค. 66
ณ โรงแรมกราฟฟ
(THE GRAPH HOTEL)
เขตห้วยขวาง
กรุงเทพมหานคร



สมัครผ่าน QR CODE
หรือ WWW.LPDI.GO.TH
หัวข้อ สมัครอบรม



กลุ่มเป้าหมาย
ผู้บริหารท้องถิ่น หัวหน้าส่วนราชการ
นักบริหารงานช่าง บุคลากรด้านช่าง
ของ อปท.)
จำนวน 70 คน/รุ่น

ค่าลงทะเบียน 16,900 บาท/คน
รวมค่าที่พัก ค่าอาหาร
ยกเว้นค่าเดินทางไป - กลับ

