

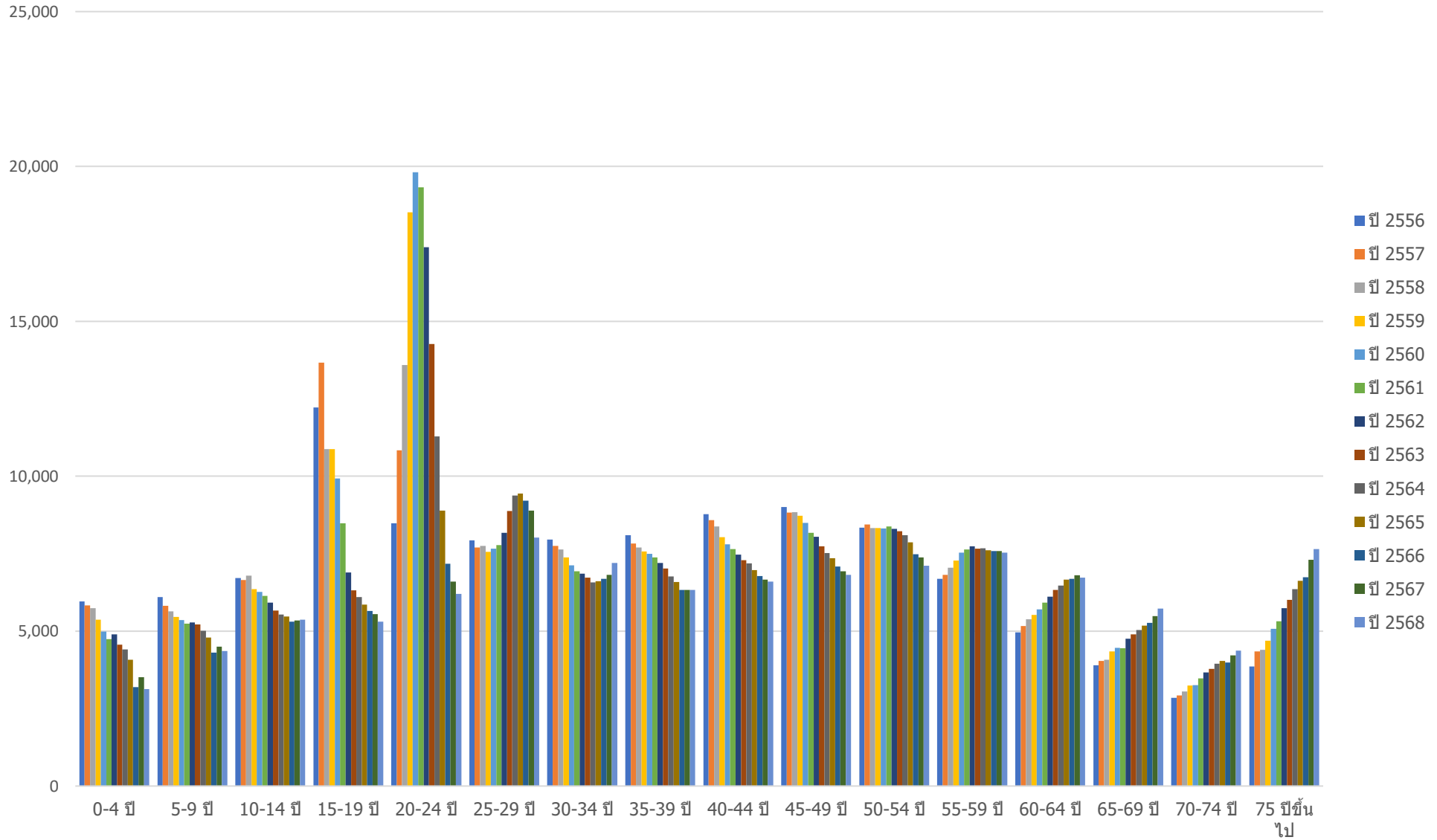
จำนวนประชากรในเขตเทศบาลนครขอนแก่น แยกตามกลุ่มอายุ เฉพาะผู้มี

กลุ่มอายุ	ปี 2556	ปี 2557	ปี 2558	ปี 2559	ปี 2560	ปี 2561	ปี 2562	ปี 2563
0-4 ปี	5,953	5,836	5,737	5,366	4,987	4,747	4,895	4,569
5-9 ปี	6,100	5,824	5,644	5,464	5,352	5,243	5,280	5,217
10-14 ปี	6,710	6,655	6,787	6,352	6,270	6,135	5,926	5,662
15-19 ปี	12,219	13,667	10,870	10,870	9,927	8,484	6,891	6,320
20-24 ปี	8,483	10,833	13,592	18,518	19,815	19,330	17,398	14,269
25-29 ปี	7,937	7,696	7,747	7,558	7,660	7,773	8,177	8,880
30-34 ปี	7,954	7,757	7,633	7,386	7,119	6,934	6,858	6,726
35-39 ปี	8,098	7,824	7,697	7,569	7,497	7,380	7,206	7,019
40-44 ปี	8,781	8,587	8,376	8,030	7,801	7,649	7,467	7,290
45-49 ปี	9,005	8,824	8,837	8,731	8,490	8,177	8,048	7,744
50-54 ปี	8,343	8,441	8,332	8,322	8,313	8,376	8,302	8,222
55-59 ปี	6,694	6,819	7,052	7,280	7,536	7,641	7,739	7,666
60-64 ปี	4,965	5,170	5,379	5,521	5,699	5,915	6,111	6,330
65-69 ปี	3,896	4,038	4,082	4,341	4,464	4,443	4,754	4,901
70-74 ปี	2,849	2,926	3,055	3,243	3,263	3,475	3,661	3,787
75 ปีขึ้นไป	3,859	4,341	4,403	4,689	5,072	5,320	5,746	6,013

สัญชาติไทย

ปี 2564	ปี 2565	ปี 2566	ปี 2567	ปี 2568
4,413	4,071	3,192	3,515	3,127
5,018	4,794	4,310	4,495	4,354
5,534	5,477	5,312	5,347	5,371
6,097	5,852	5,655	5,544	5,310
11,287	8,886	7,179	6,594	6,206
9,381	9,444	9,210	8,892	8,026
6,578	6,612	6,689	6,814	7,197
6,766	6,588	6,334	6,334	6,329
7,187	6,977	6,779	6,669	6,605
7,517	7,349	7,088	6,936	6,816
8,099	7,871	7,485	7,378	7,115
7,676	7,613	7,581	7,586	7,534
6,471	6,666	6,694	6,803	6,724
5,038	5,173	5,272	5,490	5,732
3,948	4,035	3,993	4,212	4,369
6,361	6,629	6,738	7,308	7,645

กราฟแสดงจำนวนประชากรในเขตเทศบาลนครขอนแก่น แยกตามกลุ่มอายุ
เฉพาะผู้มีสัญชาติไทย

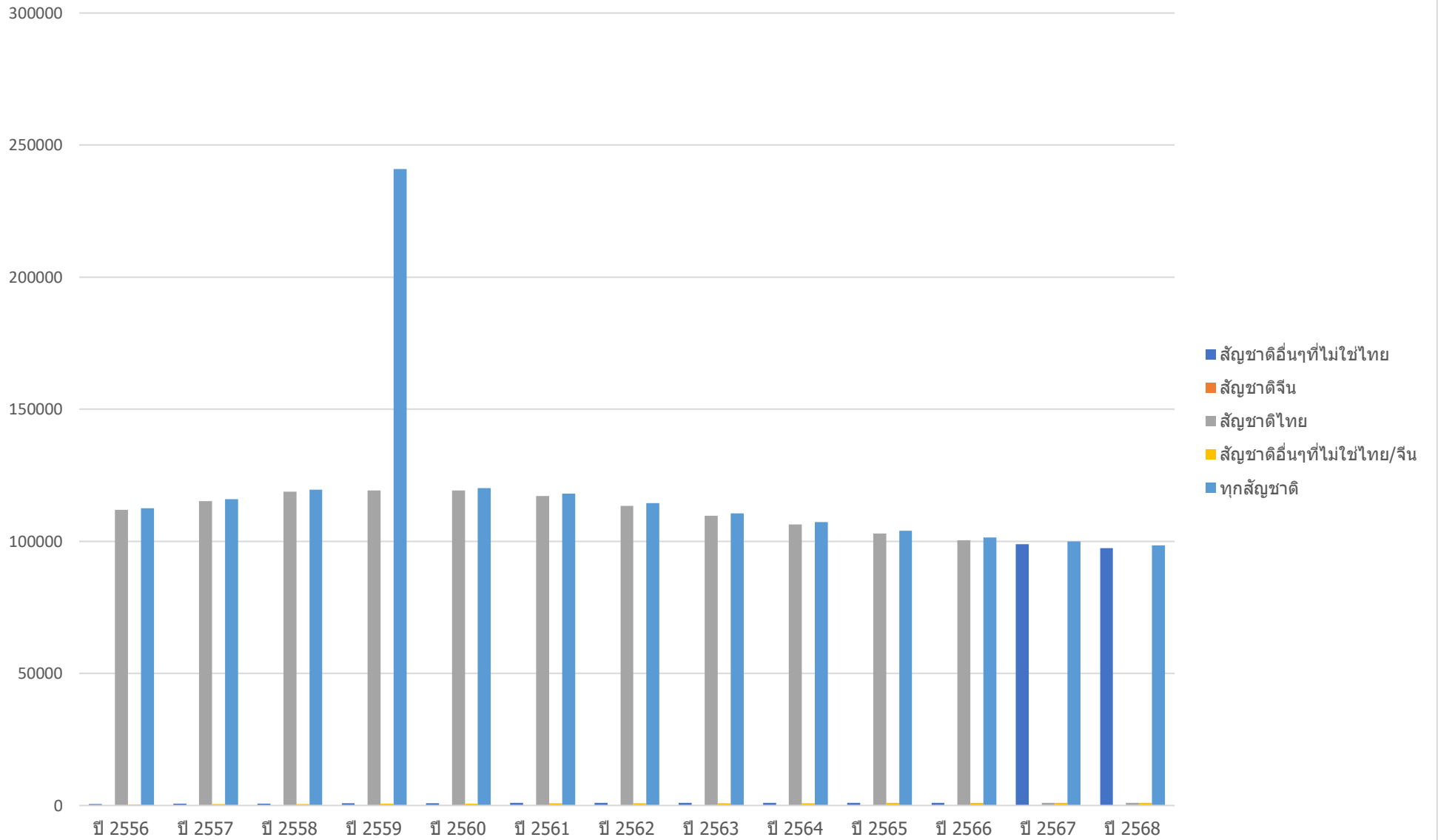


จำนวนประชากรในเขตเทศบาลนครขอนแก่น แยกตามสัญชาติ

สัญชาติ	ปี 2556	ปี 2557	ปี 2558	ปี 2559	ปี 2560	ปี 2561	ปี 2562	ปี 2563	ปี 2564
สัญชาติอื่นที่ไม่ใช่ไทย	622	685	755	805	878	958	1,007	996	1,018
สัญชาติจีน	184	174	163	121	116	112	101	94	90
สัญชาติไทย	111,915	115,243	118,782	119,240	119,265	117,122	113,452	109,619	106,353
สัญชาติอื่นที่ไม่ใช่ไทย/จีน	438	511	592	684	762	846	906	902	928
ทุกสัญชาติ	112,537	115,928	119,537	240,895	120,143	118,080	114,459	110,615	107,371

ปี 2565	ปี 2566	ปี 2567	ปี 2568
1,029	1,027	98,880	97,429
80	75	72	71
103,008	100,371	1,037	1,031
949	952	965	960
104,037	101,398	99,917	98,460

กราฟแสดงจำนวนประชากรในเขตเทศบาลนครขอนแก่น
แยกตามสัญชาติ



สถิติการทำบัตรประจำตัวประชาชน แยกตาม

รายการ	ปี 2556	ปี 2557	ปี 2558	ปี 2559	ปี 2560	ปี 2561	ปี 2562
ด้านเกษตรกรรม	142	158	234	440	340	333	224
ด้านการเงินธนาคาร	32	20	47	47	50	57	49
ด้านกฎหมาย	18	6	18	24	11	23	21
ด้านการรักษาพยาบาล	112	70	65	140	99	115	112
ด้านวิชาชีพอิสระ	182	127	96	193	128	247	253
ธุรกิจส่วนตัว	911	809	847	1,364	964	1,200	1,063
ค้าขาย	2,161	1,827	1,978	2,766	1,765	2,130	1,635
รับจ้าง	4,875	4,090	4,594	7,271	4,879	5,521	4,745
แม่บ้าน	1,172	834	892	1,381	964	997	693

มาชีพ

ปี 2563	ปี 2564	ปี 2565	ปี 2566	ปี 2567	ปี 2568
147	10	296	388	550	396
19	22	28	75	81	51
7	7	19	31	49	32
35	22	50	181	322	196
235	188	348	447	579	443
555	541	970	1,565	1,912	1,307
1,388	1,072	2,014	2,492	3,165	2,281
2,812	2,462	4,473	6,293	9,058	5,089
460	414	777	1,010	1,216	935

สถิติการทำบัตรประชาชนแยกตามอาชีพ

