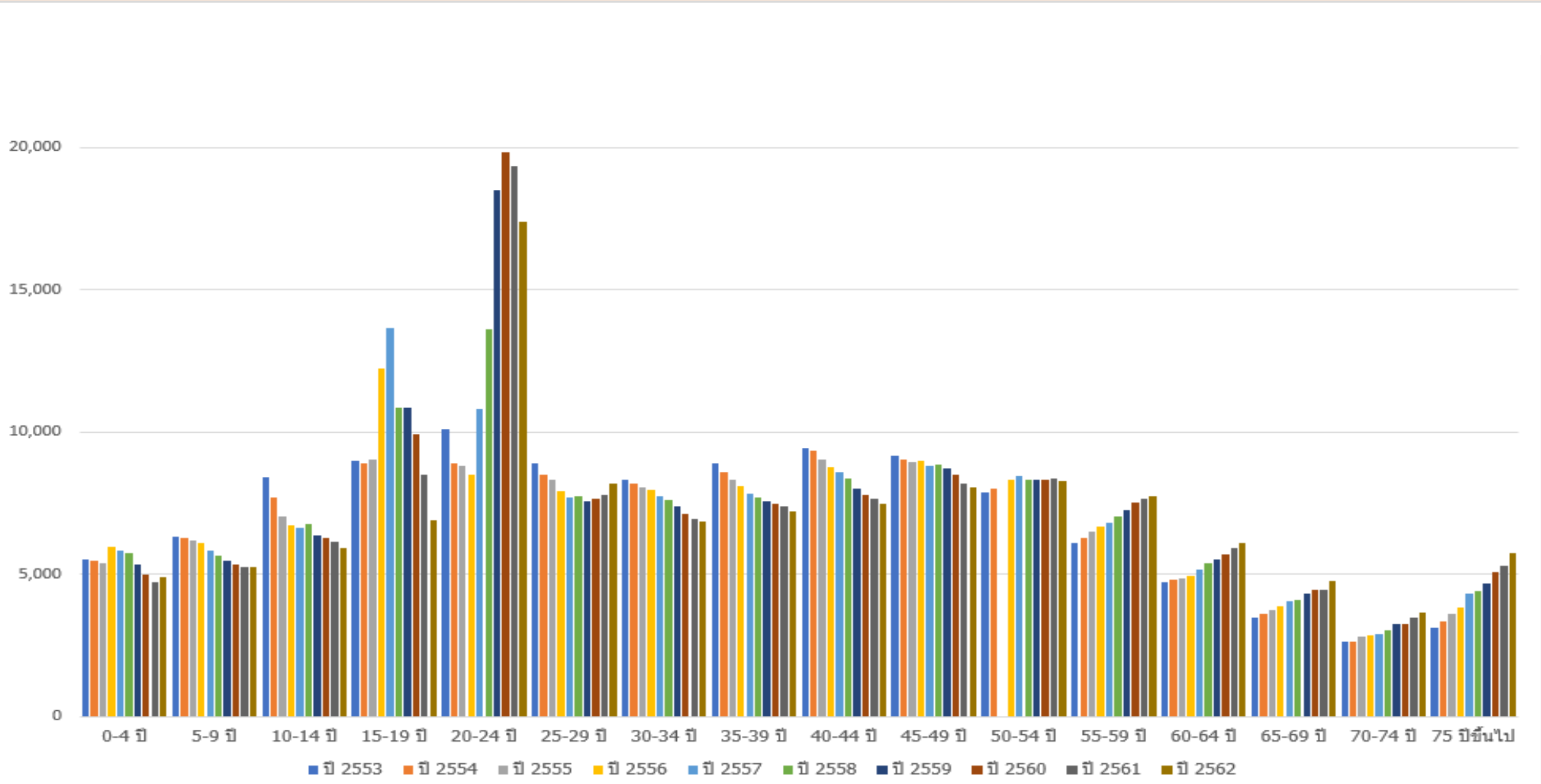


จำนวนประชากรในเขตเทศบาลนครขอนแก่น แยกตามกลุ่มอายุ เฉพาะผู้มีสัญชาติไทย

กลุ่มอายุ	ปี 2553	ปี 2554	ปี 2555	ปี 2556	ปี 2557	ปี 2558	ปี 2559	ปี 2560	ปี 2561	ปี 2562
0-4 ปี	5,511	5,503	5,374	5,953	5,836	5,737	5,366	4,987	4,747	4,895
5-9 ปี	6,343	6,286	6,190	6,100	5,824	5,644	5,464	5,352	5,243	5,280
10-14 ปี	8,426	7,685	7,052	6,710	6,655	6,787	6,352	6,270	6,135	5,926
15-19 ปี	8,989	8,882	9,038	12,219	13,667	10,870	10,870	9,927	8,484	6,891
20-24 ปี	10,084	8,887	8,831	8,483	10,833	13,592	18,518	19,815	19,330	17,398
25-29 ปี	8,886	8,497	8,315	7,937	7,696	7,747	7,558	7,660	7,773	8,177
30-34 ปี	8,304	8,178	8,053	7,954	7,757	7,633	7,386	7,119	6,934	6,858
35-39 ปี	8,902	8,602	8,317	8,098	7,824	7,697	7,569	7,497	7,380	7,206
40-44 ปี	9,430	9,327	9,037	8,781	8,587	8,376	8,030	7,801	7,649	7,467
45-49 ปี	9,148	9,057	8,968	9,005	8,824	8,837	8,731	8,490	8,177	8,048
50-54 ปี	7,885	7,995	8,173	8,343	8,441	8,332	8,322	8,313	8,376	8,302
55-59 ปี	6,104	6,296	6,509	6,694	6,819	7,052	7,280	7,536	7,641	7,739
60-64 ปี	4,714	4,808	4,875	4,965	5,170	5,379	5,521	5,699	5,915	6,111
65-69 ปี	3,479	3,630	3,769	3,896	4,038	4,082	4,341	4,464	4,443	4,754
70-74 ปี	2,638	2,633	2,810	2,849	2,926	3,055	3,243	3,263	3,475	3,661
75 ปีขึ้นไป	3,118	3,360	3,630	3,859	4,341	4,403	4,689	5,072	5,320	5,746

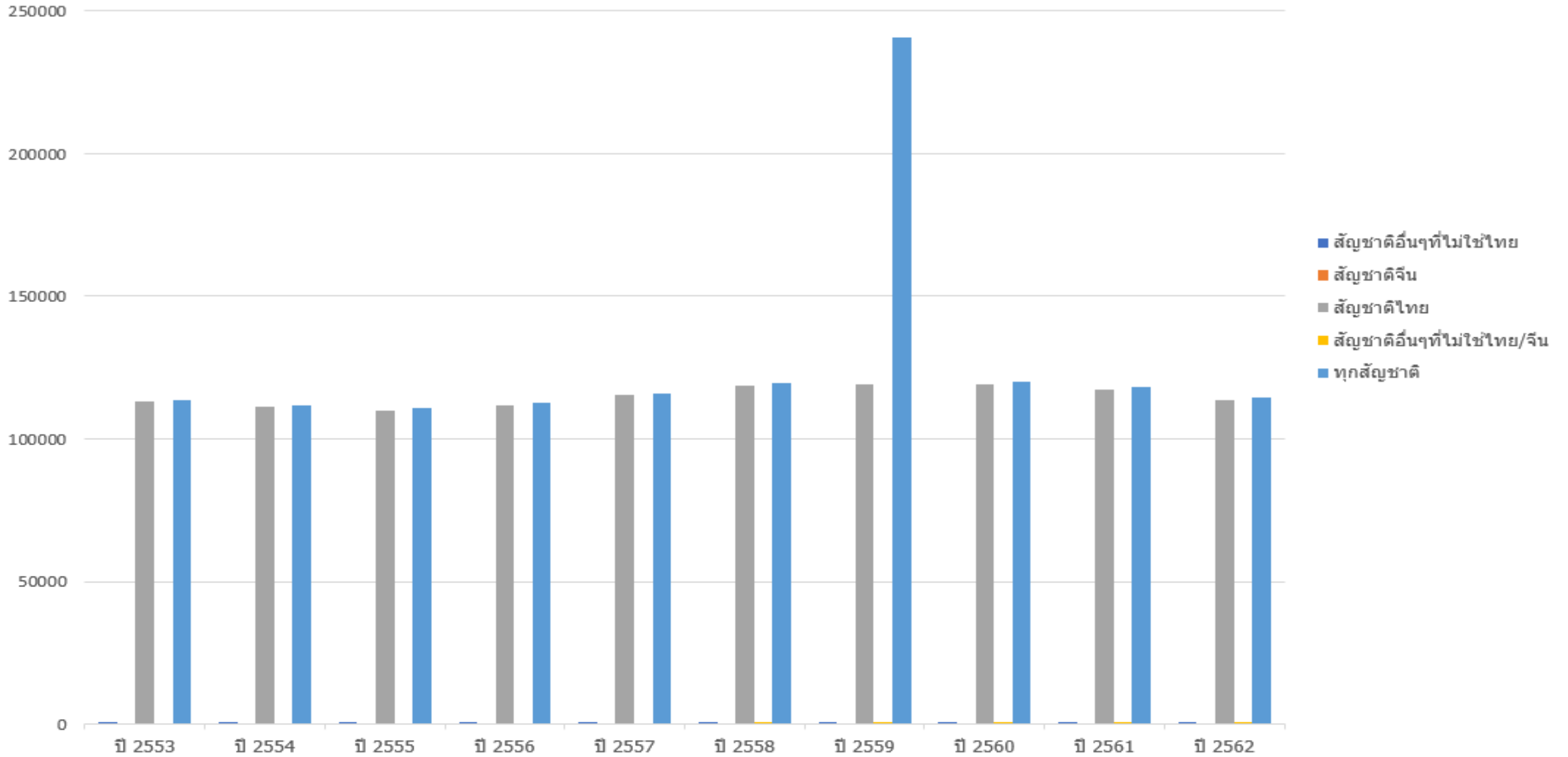
กราฟแสดง จำนวนประชากรในเขตเทศบาลนครขอนแก่น แยกตามกลุ่มอายุ เฉพาะผู้มีสัญชาติไทย



จำนวนประชากรในเขตเทศบาลนครขอนแก่น แยกตามสัญชาติ

สัญชาติ	ปี 2553	ปี 2554	ปี 2555	ปี 2556	ปี 2557	ปี 2558	ปี 2559	ปี 2560	ปี 2561	ปี 2562
สัญชาติอื่น ๆ ที่ไม่ใช่ไทย	580	577	597	622	685	755	805	878	958	1,007
สัญชาติจีน	232	222	203	184	174	163	121	116	112	101
สัญชาติไทย	113,174	111,199	110,089	111,915	115,243	118,782	119,240	119,265	117,122	113,452
สัญชาติอื่น ๆ ที่ไม่ใช่ไทย/จีน	348	355	394	438	511	592	684	762	846	906
ทุกสัญชาติ	113,754	111,776	110,686	112,537	115,928	119,537	240,895	120,143	118,080	114,459

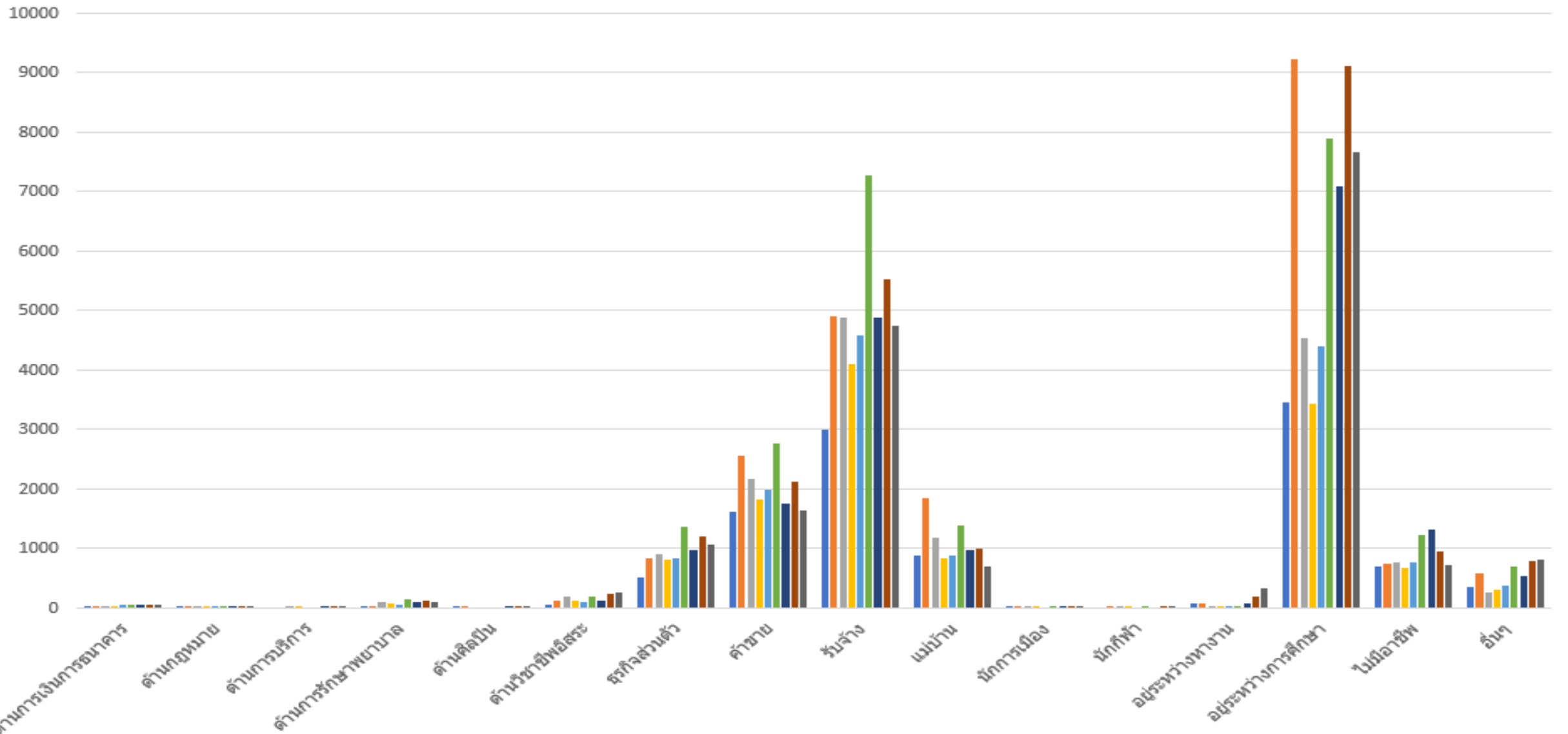
กราฟแสดง จำนวนประชากรในเขตเทศบาลนครขอนแก่น แยกตามสัญชาติ



จำนวนประชากรในเขตเทศบาลนครขอนแก่น แยกตามสัญชาติ

รายการ	ปี 2553	ปี 2554	ปี 2556	ปี 2557	ปี 2558	ปี 2559	ปี 2560	ปี 2561	ปี 2562
ข้าราชการประจำ	849	1,462	1,409	987	1,194	1,614	967	1,267	1,047
ข้าราชการบำนาญ	184	299	325	228	299	458	355	618	434
ข้าราชการการเมือง	-	6	8	2	3	6	4	8	3
พนักงานรัฐวิสาหกิจ	116	199	175	133	163	237	173	183	178
พนักงานส่วนท้องถิ่น	2	5	-	-	-	2	3	2	2
ลูกจ้างส่วนราชการ	269	494	413	349	404	436	310	401	372
ด้านเกษตรกรรม	58	150	142	158	234	440	340	333	224
ด้านปศุสัตว์	-	-	-	-	-	-	-	1	-
ด้านการประมง	-	-	-	-	-	-	-	-	-
ด้านการเงินการธนาคาร	24	29	32	20	47	47	50	57	49
ด้านกฎหมาย	7	16	18	6	18	24	11	23	21
ด้านการบริการ	-	-	2	2	0	-	19	4	2
ด้านการรักษาพยาบาล	28	39	112	70	65	140	99	115	112
ด้านศิลปป็น	1	3	-	-	-	-	1	2	1
ด้านวิชาชีพอิสระ	64	128	182	127	96	193	128	247	253
ธุรกิจส่วนตัว	520	837	911	809	847	1,364	964	1,200	1,063
ค้าขาย	1,613	2,566	2,161	1,827	1,978	2,766	1,765	2,130	1,635
รับจ้าง	2,992	4,896	4,875	4,090	4,594	7,271	4,879	5,521	4,745
แม่บ้าน	880	1,837	1,172	834	892	1,381	964	997	693
นักการเมือง	3	3	2	1	0	4	3	4	1
นักกีฬา	-	1	4	1	0	4	-	3	1
อยู่ระหว่างหางาน	86	89	18	17	17	5	72	195	327
อยู่ระหว่างการศึกษา	3,462	9,223	4,542	3,431	4,402	7,897	7,085	9,118	7,657
ไม่มีอาชีพ	693	745	760	664	772	1,234	1,314	958	723
อื่นๆ	365	575	264	314	367	705	547	801	804

กราฟแสดง จำนวนประชากรในเขตเทศบาลนครขอนแก่น แยกตามสัญชาติ



■ ปี 2553 849 184 - 116 2 269 58 - -
 ■ ปี 2554 1,462 299 6 199 5 494 150 - -
 ■ ปี 2555 1,409 325 8 175 - 413 142 - -
■ ปี 2556 987 228 2 133 - 349 158 - -
■ ปี 2557 1,194 299 3 163 - 404 234 - -
■ ปี 2558 1,614 458 6 237 2 436 440 - -
■ ปี 2559 967 355 4 173 3 310 340 - -
■ ปี 2560 1,267 618 8 183 2 401 333 1 -
■ ปี 2561 1,047 434 3 178 2 372 224 - -
■ ปี 2562 - - - - - - - - - - - -