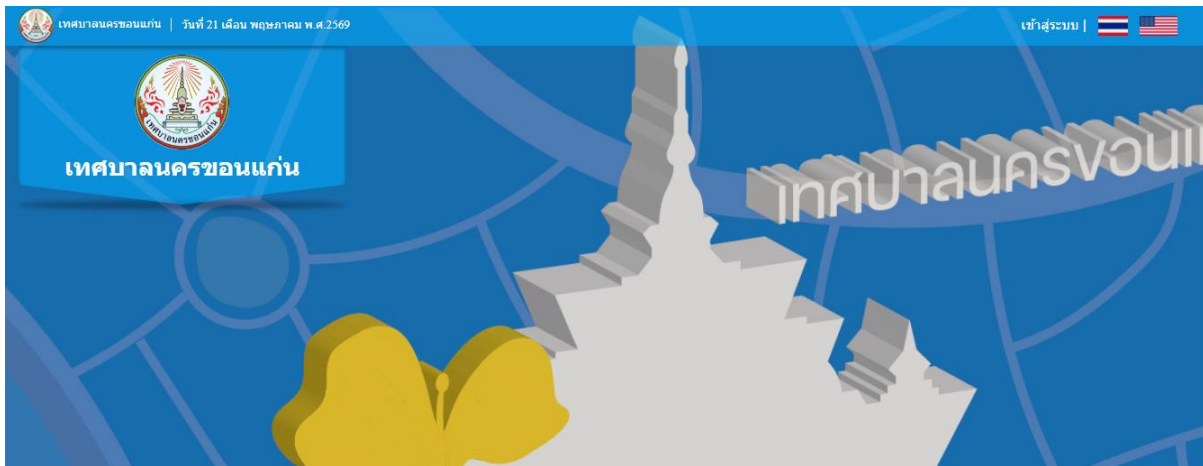


# คู่มือขั้นตอนการใช้งานระบบ E-Service

## ฝ่ายพัฒนารายได้ สำนักคลัง เทศบาลนครขอนแก่น

๑. เข้าสู่เว็บไซต์ของเทศบาลนครขอนแก่น [www.kkmuni.go.th](http://www.kkmuni.go.th)



๒. คลิกเลือกเมนู E-Service

### ระบบให้บริการ

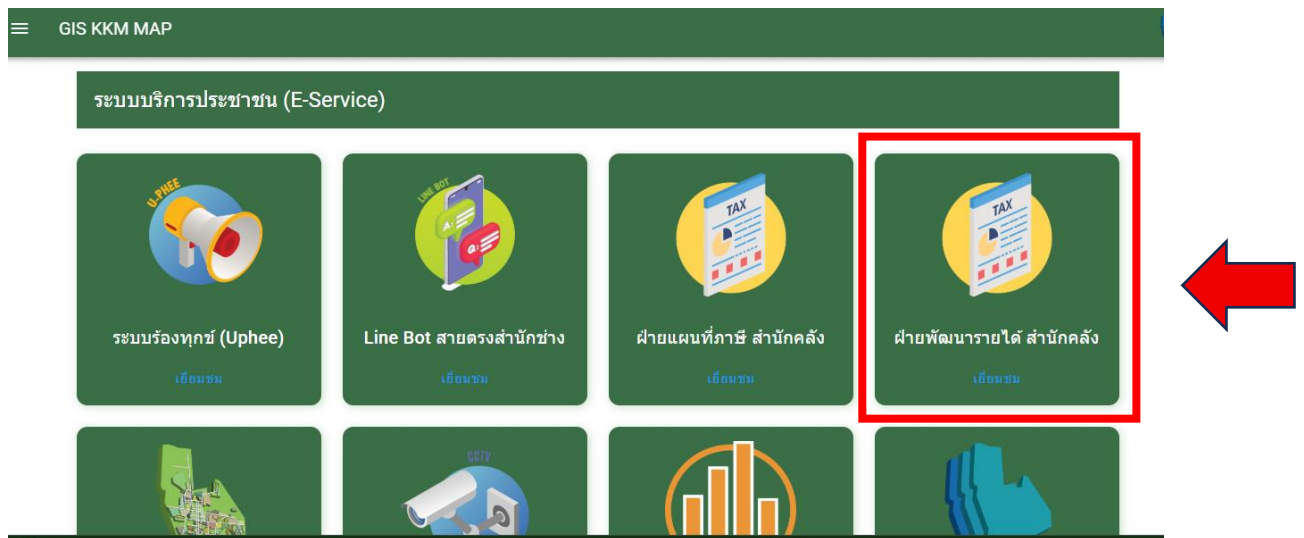
 E-Service	 เส้นทางเดินรถโดยสาร BusRoute	 ระบบขออนุญาตก่อสร้าง ออนไลน์
 สร้าง QR Code ออนไลน์	 กองทุนหลักประกันสุขภาพ	 e-Office (ระบบสารบรรณ)
 ตรวจสอบสภาพการจราจร และ กล้อง CCTV	 ระบบบริการสาธารณสุข ภูมิศาสตร์	 ระบบฐานข้อมูลบรรเทา สาธารณภัย
 ระบบร้องทุกข์ (U-phae)	 สลิปเงินเดือน	 Line Bot สายตรงสำนักช่าง
 ข้อมูลเชิงสถิติ Dashboard	 App.CARE	 ร้องเรียนการทุจริตคอร์ปชั่น
 ระบบจองห้องประชุม	 ระบบติดตามฎีกา	 ระบบเอกสารประกอบการประชุม

- รายงานผลการดำเนินงานตามตัวชี้วัดฯ
- โครงการจัดทำผลิตภัณฑ์ชมวลรวมฯ
- คู่มือบริการประชาชน
- คู่มือการปฏิบัติงานของเจ้าหน้าที่
- เทศบัญญัติ พรบ.สาธาฯ พ.ศ.2535

### ประวัติการเข้าชม

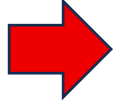
ออนไลน์ขณะนี้	15
วันนี้	1,129
สัปดาห์นี้	9,225
เดือนนี้	44,686
ทั้งหมด	548,583

๓. คลิกเลือกเมนู ฝ่ายพัฒนารายได้ สำนักคลัง



๔. ระบบจะพาเข้าสู่หน้า LINE Official Account ของฝ่ายพัฒนารายได้และฝ่ายแผนที่ภาษีและทะเบียนทรัพย์สิน หรือ สามารถเพิ่มเพื่อนทาง QR Code หรือ LINE ID @tax.sv





## สแกนคิวอาร์โค้ดเพื่อเพิ่มเพื่อน LINE

โปรดสแกนคิวอาร์โค้ดนี้ด้วยตัวสแกนโค้ดในแอป LINE

๕. ประชาชนสามารถติดต่อสอบถามเจ้าหน้าที่โดยตรง หรือเลือกบริการผ่าน ๖ เมนูทางลัด

**Rich Menu**

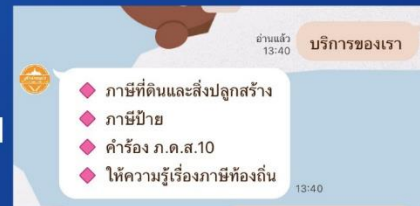
- บริการของเรา
- สอบถามยอด
- เวลาทำการ
- แจ้งเปลี่ยนแปลงการใช้ประโยชน์ทรัพย์สิน
- ยื่นคำร้องทั่วไป คำร้องภาษีป้าย
- ติดต่อสอบถาม

นครขอนแก่น  
KHONKAEN MUNICIPALITY  
สำนักงานคลัง

# บริการของเรา

ประตูสู่บริการภาษีแบบดิจิทัล  
รวบรวมงานบริการหลักเกี่ยวกับภาษี ๔

- ภาษีที่ดินและสิ่งปลูกสร้าง
- ภาษีป้าย
- คำร้อง ภ.ด.ส. 10
- บริการให้ความรู้เรื่องภาษีท้องถิ่น



# สอบถามยอด

ช่องทางสำหรับการ " เช็ดยอดภาษี  
ที่ต้องชำระ " แบบออนไลน์ โดยไม่ต้อง  
เดินทางมาที่เทศบาลนครขอนแก่น  
ด้วยตัวเอง



# แจ้งเปลี่ยนแปลง การใช้ประโยชน์ทรัพย์สิน

ช่องทางสำหรับเจ้าของที่ดินและ  
สิ่งปลูกสร้าง ในการ " อัปเดตข้อมูล  
การใช้งานจริง " ให้เป็นปัจจุบัน เพื่อให้  
เทศบาลคำนวณภาษีได้อย่างถูกต้อง  
และเป็นธรรม



แจ้งเปลี่ยนแปลง  
การใช้ประโยชน์  
ทรัพย์สิน

A screenshot of a mobile application form titled "การใช้ประโยชน์ทรัพย์สิน" (Land Use Change Notification). The form includes fields for name, address, and phone number, and a QR code at the bottom right.

# ยื่นคำร้องทั่วไป คำร้องภาษีป้าย

ช่องทางสำหรับแจ้งเกี่ยวกับ " ภาษีป้าย " โดยเฉพาะ ทั้งเรื่องป้ายใหม่ หรือยื่น  
คำร้องขอปลดป้ายเมื่อเลิกกิจการ  
เพื่อให้สถานะในระบบภาษีของ  
ผู้เสียภาษีถูกต้องอยู่เสมอ



ยื่นคำร้องทั่วไป  
คำร้องภาษีป้าย

A screenshot of a mobile application form titled "ยื่นคำร้องทั่วไป คำร้องภาษีป้าย" (General Request - Signage Tax Request). The form includes fields for name, address, and phone number, and a QR code at the bottom right.

# ติดต่อสอบถาม

ช่องทาง " ปรึกษาเจ้าหน้าที่โดยตรง " สำหรับเคสที่มีความซับซ้อน หรือต้องการคำอธิบายเพิ่มเติมเกี่ยวกับข้อกฎหมาย ภาษีที่ดินและภาษีป้าย เพื่อให้ประชาชนมั่นใจและทำธุรกรรมได้อย่างถูกต้อง

