

ตารางแสดงวงเงินงบประมาณที่ได้รับจัดสรรและราคากลางในงานจ้างก่อสร้าง

๑. ชื่อโครงการ ก่อสร้างปรับปรุงผิวจราจรคอนกรีตเสริมเหล็กซอยเทศบาลนครฯ และซอยเทศบาลนครฯ ๔/๓
ชุมชนหลังสนามกีฬา ๒

๒. หน่วยงานเจ้าของโครงการ..... สำนักช่าง เทศบาลนครขอนแก่น

๓. วงเงินงบประมาณที่ได้รับจัดสรร ๕๕๐,๐๐๐ บาท

๔. ลักษณะงาน (โดยสังเขป)
โดยทำการก่อสร้างปรับปรุงผิวจราจรคอนกรีตเสริมเหล็กซอยเทศบาลนครฯ และซอยเทศบาลนครฯ ๔/๓ ชุมชนหลัง
สนามกีฬา ๒ ตามรายละเอียดดังต่อไปนี้ ๓. งานก่อสร้างถนนคอนกรีตเสริมเหล็ก หนาไม่น้อยกว่า ๐.๑๕ เมตร
พื้นที่ไม่น้อยกว่า ๖๐๐ ตารางเมตร ๒. งานอื่นๆ ที่เกี่ยวข้อง ตามแบบเทศบาลนครขอนแก่น

.....

.....

.....

๕. ราคากลางคำนวณ ณ วันที่ ๑๖ ส.ค. ๒๕๕๕ เป็นเงิน ๕๕๕,๕๕๙.๖๗ บาท

๖. บัญชีประมาณการราคากลาง

๖.๑. หลักเกณฑ์การคำนวณราคากลางงานก่อสร้าง กรมบัญชีกลาง

๖.๒. แบบสรุปราคากลางงานก่อสร้างทาง สะพานและท่อเหลี่ยม

๖.๓.

๗. รายชื่อคณะกรรมการกำหนดราคากลาง

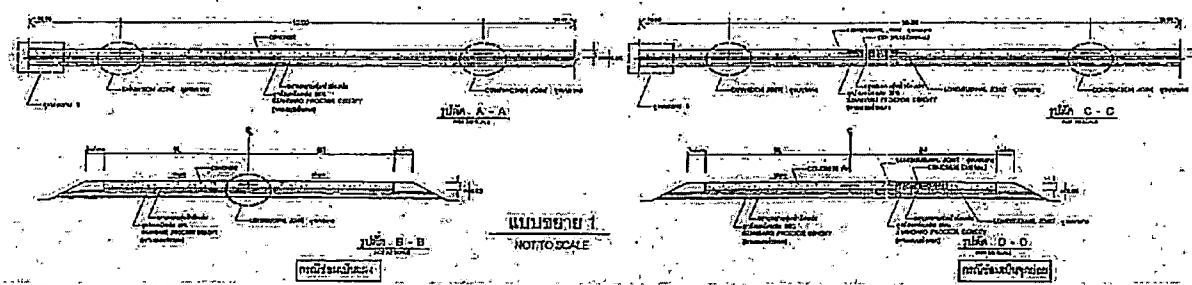
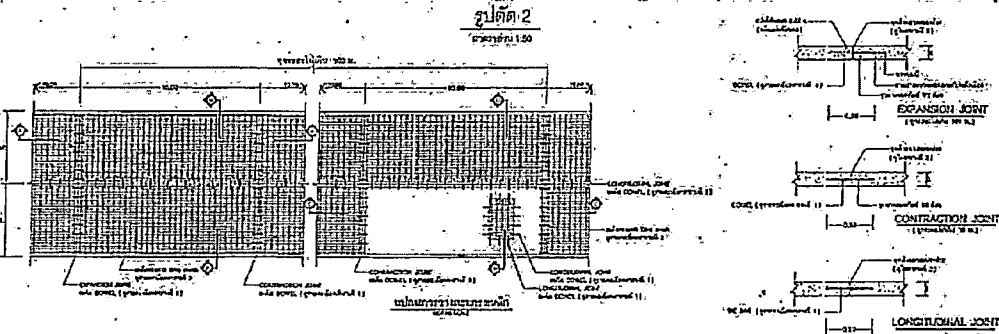
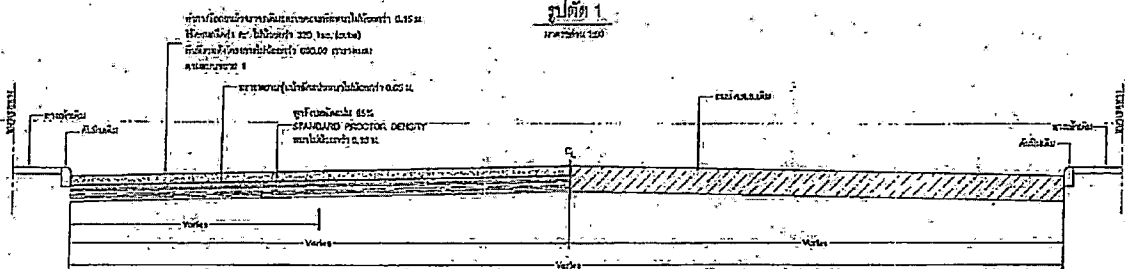
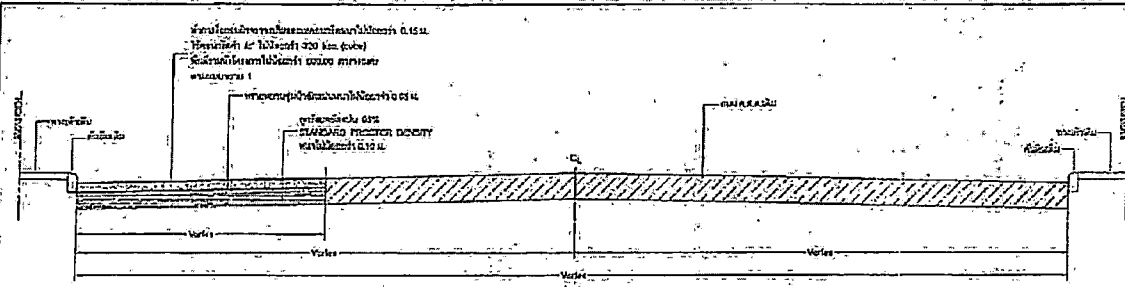
๗.๑. นายทศพล วงศ์อำษา ตำแหน่ง ผู้อำนวยการสำนักช่าง ประธานกรรมการ

๗.๒. นายอวิชัย วนาทีกษกุล ตำแหน่ง ผอ.ส่วนควบคุมการก่อสร้างฯ กรรมการ

๗.๓. นายกมลศักดิ์ นกวิมาตย์ ตำแหน่ง หัวหน้าฝ่ายแบบแผนและก่อสร้าง กรรมการ

๗.๔. นายพิชญ นาคเน้า ตำแหน่ง วิศวกรโยธาปฏิบัติการ กรรมการ

๗.๕. นายอาคม สีโยราช ตำแหน่ง วิศวกรโยธาชำนาญการ กรรมการ/เลขานุการ



ตารางที่ 1: ตารางรายละเอียดของวัสดุที่ใช้ในงานก่อสร้าง

ชนิดวัสดุ	ชนิดคอนกรีต			ชนิดเหล็กเสริม			หน่วย	ราคาต่อหน่วย
	ขนาด (ม.)	ความหนา (ม.)	ความหนา (ม.)	ขนาด (ม.)	ความหนา (ม.)	ความหนา (ม.)		
คอนกรีต	120	120	120	120	120	120	ม.ค.	10
เหล็กเสริม	120	120	120	120	120	120	ม.ค.	20

ตารางที่ 2: ตารางรายละเอียดของงานก่อสร้าง

ชนิดงาน	ขนาด (ม.)	ความหนา (ม.)	ราคาต่อหน่วย
คอนกรีต	120	120	10
เหล็กเสริม	120	120	20
คอนกรีต	120	120	10
เหล็กเสริม	120	120	20

ตารางที่ 3: ตารางรายละเอียดของงานก่อสร้าง

ขนาด (ม.)	ความหนา (ม.)	ราคาต่อหน่วย	รวม (บาท)
3.00 x 10.00 x 0.15	0.15	0.20	4,125.00
3.00 x 10.00 x 0.20	0.20	0.25	5,175.00
3.00 x 10.00 x 0.15	0.15	0.20	4,125.00
3.00 x 10.00 x 0.20	0.20	0.25	5,175.00
4.00 x 5.00 x 0.20	0.20	0.25	5,175.00

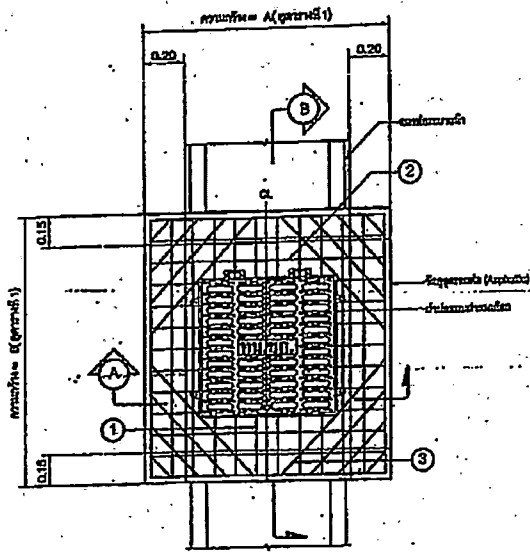
ส่วนควบคุมการก่อสร้าง

สำนักการช่าง เทศบาลนครขอนแก่น

นาย/นายสาว	นาย/นายสาว	นาย/นายสาว
นาย/นายสาว	นาย/นายสาว	นาย/นายสาว
นาย/นายสาว	นาย/นายสาว	นาย/นายสาว

วันที่ 3 / 5

แบบมาตรฐานฟาบ่อพักน้ำเหล็กหล่อเหนียวกรณีหล่อสำเร็จรูป (รับน้ำหนักได้ไม่น้อยกว่า 25 ตัน)



แปลนเหล็กเสริมโครงสร้างบ่อพักน้ำพร้อมเหล็กหล่อเหนียว
NOT TO SCALE

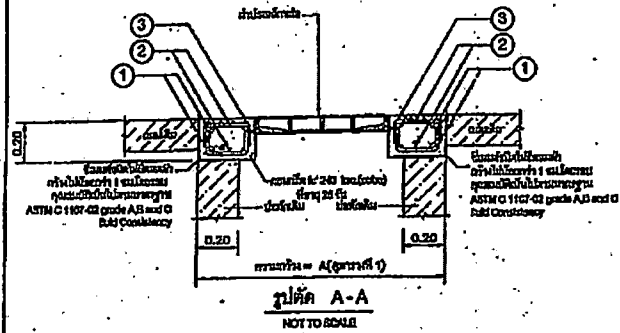
ตารางที่ 1 ขนาดของบ่อพักน้ำพร้อมเสาเข็มรับน้ำหนัก

ลำดับ	ขนาดของบ่อพักน้ำพร้อมเสาเข็มรับน้ำหนัก (D)	ขนาด (A)	ขนาด (B)	ความยาว						หมายเหตุ
				ความยาว (1)	ความยาว (2)	ความยาว (3)	ความยาว (4)	ความยาว (5)	ความยาว (6)	
1.	Ø 0.40	0.67	1.30	16	12	12	12	12		
2.	Ø 0.60	1.20	1.30	24	12	12	12	12		
3.	Ø 0.80	1.44	1.30	24	12	12	12	12		
4.	Ø 1.00	1.67	1.30	32	12	12	12	12		
5.	Ø 1.20	1.80	1.30	32	12	12	12	12		
6.	Ø 1.50	2.10	1.30	40	12	12	12	12		

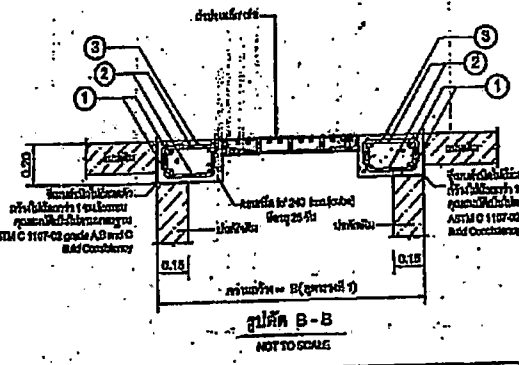
หมายเหตุ
- ใช้เหล็กเสริมขนาดไม่เกิน 10 มม. ใช้เหล็กหล่อเหนียว GR 24
- ใช้เหล็กเสริมรับน้ำหนัก (D) ขนาดไม่เกินเส้นผ่าศูนย์กลาง SD 30

ตารางที่ 2

ลำดับ	ขนาดของบ่อพักน้ำพร้อมเสาเข็มรับน้ำหนัก	ขนาด (A)	ขนาด (B)	หมายเหตุ
1) ส่วน A	B-0.65-0.067Z D-0.65-0.067Z A-0.65-0.067Z	3) ส่วน A	B-0.65-0.067Z D-0.65-0.067Z A-0.65-0.067Z	
1) ส่วน B	B-0.65-0.067Z D-0.65-0.067Z A-0.65-0.067Z	3) ส่วน B	B-0.65-0.067Z D-0.65-0.067Z A-0.65-0.067Z	
3)	Ø 12 มม. (ดูตารางที่ 1) Ø 12 มม. (ดูตารางที่ 1) Ø 12 มม. (ดูตารางที่ 1) Ø 12 มม. (ดูตารางที่ 1)			



รูปตัด A-A
NOT TO SCALE



รูปตัด B-B
NOT TO SCALE

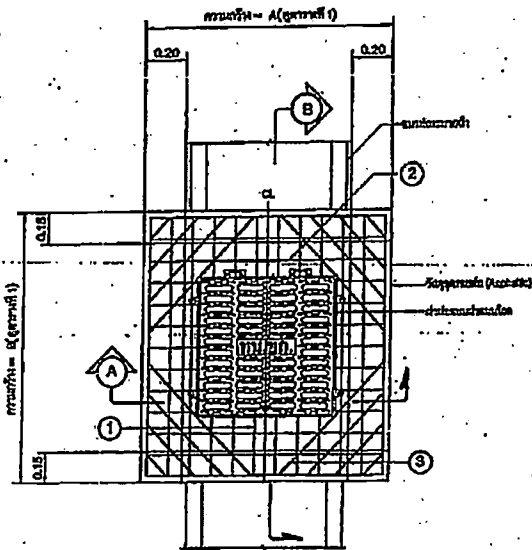
ส่วนควบคุมการก่อสร้าง
สำนักการช่าง เทศบาลนครขอนแก่น

ชื่อ - นามสกุล	ตำแหน่ง	วันที่	ชื่อ
ชื่อ - นามสกุล	ตำแหน่ง	วันที่	ชื่อ
ชื่อ - นามสกุล	ตำแหน่ง	วันที่	ชื่อ
ชื่อ - นามสกุล	ตำแหน่ง	วันที่	ชื่อ

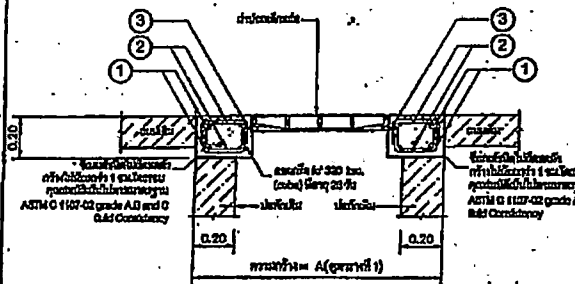
ชื่อ - นามสกุล: นาย ก. ก. ตำแหน่ง: วิศวกร
ชื่อ - นามสกุล: นาย ข. ข. ตำแหน่ง: วิศวกร
ชื่อ - นามสกุล: นาย ค. ค. ตำแหน่ง: วิศวกร
ชื่อ - นามสกุล: นาย ง. ง. ตำแหน่ง: วิศวกร

วันที่: 4/3/2564

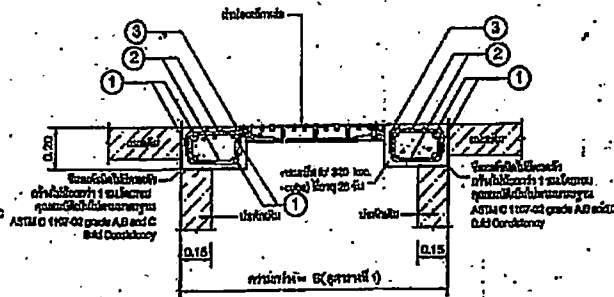
แบบมาตรฐานฟาบ่อพักน้ำเหล็กหล่อเหนียวกรณีหล่อสำเร็จรูป (รับน้ำหนักได้ไม่น้อยกว่า 40 ตัน)



แปลนเหล็กเสริมโครงสร้างปิดน้ำหล่อเหล็กหล่อเหนียว
NOT TO SCALE



รูปตัด A-A
NOT TO SCALE



รูปตัด B-B
NOT TO SCALE

ตารางที่ 1 ขนาดของฟาบ่อพักน้ำเหล็กหล่อเหนียว หน่วยเป็น มม.

ลำดับ	ปากท่อเชื่อมกับท่อระบายน้ำ ค.ส.บ. ขนาดหน้ากว้างมาตรฐานภายใน (D)	ขนาด (A)	ขนาด (B)	ตารางยก						หมายเหตุ
				①		②		③		
				ขนาด (มม.)	ขนาด (มม.)	ขนาด (มม.)	ขนาด (มม.)	ขนาด (มม.)	ขนาด (มม.)	
1.	Ø 0.40	0.77	1.30	10	10	40	10	12	10	
2.	Ø 0.50	1.20	1.30	24	10	40	10	10	10	
3.	Ø 0.60	1.44	1.30	20	10	40	10	10	10	
4.	Ø 1.00	1.67	1.30	32	15	40	10	10	10	
5.	Ø 1.20	1.90	1.30	35	10	40	10	10	10	
6.	Ø 1.30	2.10	1.30	40	10	40	10	10	10	

หมายเหตุ

- วัสดุเสริมเหล็กโครงสร้างไม่เกิน 10 มม. ใช้เหล็กชนิดมาตรฐาน SQ 24

ตารางที่ 2 วัสดุเสริมเหล็กโครงสร้างรับน้ำหนัก 10 มม. ใช้เหล็กชนิดมาตรฐาน SD 30

ขนาดท่อ	ขนาดท่อ	ขนาดท่อ	หมายเหตุ
① หน้า A	(B-0.65-0.05)/2	③ หน้า A	(B-0.65-0.05)/2
	(B-0.65-0.05)/2		(B-0.65-0.05)/2
① หน้า B	(A-0.65-0.05)/2	③ หน้า B	(A-0.65-0.05)/2
	(A-0.65-0.05)/2		(A-0.65-0.05)/2
③	Ø 10 มม. (ดูตารางที่ 1)	Ø 14 มม. (ดูตารางที่ 1)	
	Ø 10 มม. (ดูตารางที่ 1)	Ø 10 มม. (ดูตารางที่ 1)	

ส่วนควบคุมการก่อสร้าง
สำนักการช่าง เทศบาลนครขอนแก่น

ผู้ควบคุมงาน	ผู้ควบคุมงาน	ผู้ควบคุมงาน	ผู้ควบคุมงาน
ผู้ควบคุมงาน	ผู้ควบคุมงาน	ผู้ควบคุมงาน	ผู้ควบคุมงาน
ผู้ควบคุมงาน	ผู้ควบคุมงาน	ผู้ควบคุมงาน	ผู้ควบคุมงาน
ผู้ควบคุมงาน	ผู้ควบคุมงาน	ผู้ควบคุมงาน	ผู้ควบคุมงาน

วันที่รับงาน: ๒๕๖๓-๐๓-๐๖
 วิศวกรควบคุมงาน: ๔/๖
 วิศวกรควบคุมงาน: ๕/๖

แบบสรุปราคากลางงานก่อสร้างทาง สะพาน และท่อเหลี่ยม
โครงการ/งานก่อสร้าง **จ้างก่อสร้างปรับปรุงผิวจราจรคอนกรีตเสริมเหล็ก ขอบเขตงานที่ 4 และขอบเขตงานที่ 4/3 (ทุนจบหลังดำเนินการ 2)**

ลำดับที่	รายการ	หน่วย	จำนวน	ราคาต่อหน่วย	ราคาทุน	F _n	ราคาต่อหน่วย * F _n	ราคาต่อหน่วย
1	งานก่อสร้างทาง							
1.1	งานถนน (ค.ศ.ฉบับ กต.097/2563)							
1.1.1	งานรื้อผิวทางเดิมพร้อมขนไปทิ้ง (ผิวทาง ค.ศ.ฉบับ หน้า 0.15 ม.)	ตร.ม.	600.00	75.81	45,486.00	1.3607	103,154.7	61,892.82
1.1.2	งานผิวทางเดิม ค.ศ.ฉบับ หน้า 0.15 ม. คอนกรีต ๒' 320 กก.	ตร.ม.	600.00	466.11	279,666.00	1.3607	634,235.9	380,541.54
1.1.3	งานถูกรังพื้นขี้เถ้า	ถ.ม.	48.00	353.09	16,948.32	1.3607	480,439.6	23,051.58
1.1.4	งานรื้อฝัปกเดิมพร้อมขนไปทิ้ง (ผิวทาง ค.ศ.ฉบับ หน้า 0.15 ม.)	ตร.ม.	7.80	75.81	591.32	1.3607	103,154.7	804.61
1.1.5	งานเปลี่ยนฝัปกใหม่ ค.ศ.ฉบับ (เดิมที่ชำรุด) เป็นฝัปกแบบทรงหกเหลี่ยมรูปสี่เหลี่ยม ขนาด 600x600 มม. สำหรับท่อระบายน้ำขนาดเส้นผ่านศูนย์กลาง ๑.60 ม.	ปอ	5.00	11,354.32	56,771.60	1.3607	15,449,823.2	77,249.12
2	ค่าใช้จ่ายพิเศษตามข้อกำหนดและค่าใช้จ่ายอื่นๆ							
2.1	งานทดสอบวัสดุ (ตามแบบ กต.097/2563)	รายการ	1.00	2,010.00	2,010.00	1.0000	2,010.0000	2,010.00
TOTAL								545,559.67

ผลรวมค่างานค้นทุนงานก่อสร้างทาง

ผลรวมค่างานค้นทุนงานก่อสร้างสะพานและท่อเหลี่ยม


ผลรวมค่าใช้จ่ายพิเศษตามข้อกำหนดและค่าใช้จ่ายอื่นๆ

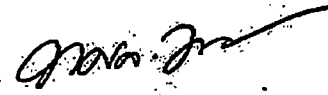
ค่า Factor F งานก่อสร้างทาง


ค่า Factor F งานก่อสร้างสะพานและท่อเหลี่ยม


หน้างานตั้งมีนํ้าตามข้อบังคับเกี่ยวกับถนนดินร่วน

399,463.24
2,010.00
1.3607


(นายอริชัย วัฒนาภิรักษ์)
กรรมการกำหนดราคากลาง


(นายกฤษฎา วงศ์ธำมา)
ประธานกรรมการกำหนดราคากลาง


(นายมงคลศักดิ์ แก้วมณี)
กรรมการกำหนดราคากลาง


(นายพิชญ พานิชานี)
กรรมการกำหนดราคากลาง


(นายอาคม ธีโรราช)
กรรมการกำหนดราคากลาง