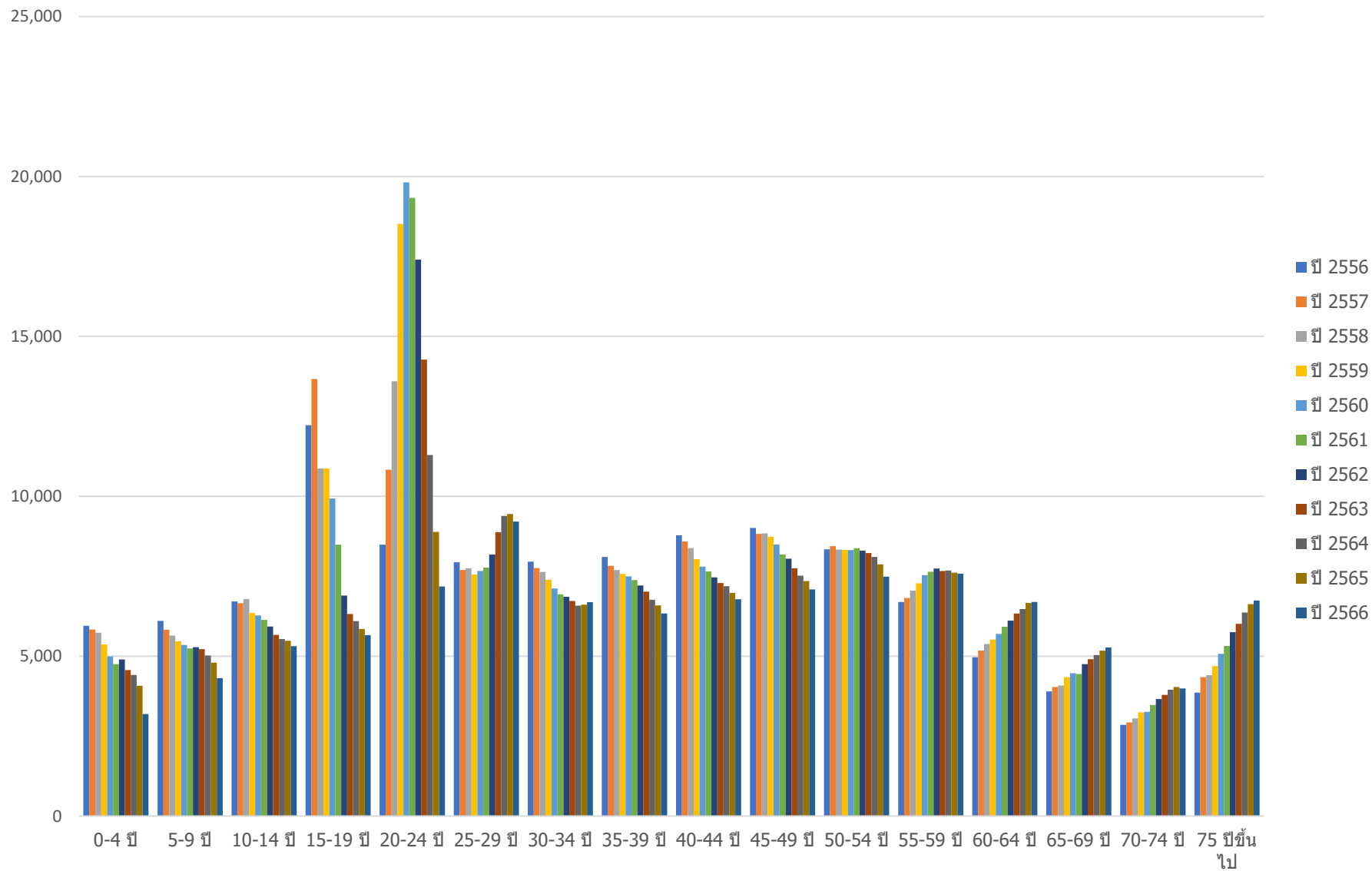


จำนวนประชากรในเขตเทศบาลนครขอนแก่น แยกตามกลุ่มอายุ เฉพาะผู้มีสัญชาติไทย

| กลุ่มอายุ | ปี 2556 | ปี 2557 | ปี 2558 | ปี 2559 | ปี 2560 | ปี 2561 | ปี 2562 | ปี 2563 | ปี 2564 | ปี 2565 | ปี 2566 |
|-------------|---------|---------|---------|---------|---------|---------|---------|---------|---------|---------|---------|
| 0-4 ปี | 5,953 | 5,836 | 5,737 | 5,366 | 4,987 | 4,747 | 4,895 | 4,569 | 4,413 | 4,071 | 3,192 |
| 5-9 ปี | 6,100 | 5,824 | 5,644 | 5,464 | 5,352 | 5,243 | 5,280 | 5,217 | 5,018 | 4,794 | 4,310 |
| 10-14 ปี | 6,710 | 6,655 | 6,787 | 6,352 | 6,270 | 6,135 | 5,926 | 5,662 | 5,534 | 5,477 | 5,312 |
| 15-19 ปี | 12,219 | 13,667 | 10,870 | 10,870 | 9,927 | 8,484 | 6,891 | 6,320 | 6,097 | 5,852 | 5,655 |
| 20-24 ปี | 8,483 | 10,833 | 13,592 | 18,518 | 19,815 | 19,330 | 17,398 | 14,269 | 11,287 | 8,886 | 7,179 |
| 25-29 ปี | 7,937 | 7,696 | 7,747 | 7,558 | 7,660 | 7,773 | 8,177 | 8,880 | 9,381 | 9,444 | 9,210 |
| 30-34 ปี | 7,954 | 7,757 | 7,633 | 7,386 | 7,119 | 6,934 | 6,858 | 6,726 | 6,578 | 6,612 | 6,689 |
| 35-39 ปี | 8,098 | 7,824 | 7,697 | 7,569 | 7,497 | 7,380 | 7,206 | 7,019 | 6,766 | 6,588 | 6,334 |
| 40-44 ปี | 8,781 | 8,587 | 8,376 | 8,030 | 7,801 | 7,649 | 7,467 | 7,290 | 7,187 | 6,977 | 6,779 |
| 45-49 ปี | 9,005 | 8,824 | 8,837 | 8,731 | 8,490 | 8,177 | 8,048 | 7,744 | 7,517 | 7,349 | 7,088 |
| 50-54 ปี | 8,343 | 8,441 | 8,332 | 8,322 | 8,313 | 8,376 | 8,302 | 8,222 | 8,099 | 7,871 | 7,485 |
| 55-59 ปี | 6,694 | 6,819 | 7,052 | 7,280 | 7,536 | 7,641 | 7,739 | 7,666 | 7,676 | 7,613 | 7,581 |
| 60-64 ปี | 4,965 | 5,170 | 5,379 | 5,521 | 5,699 | 5,915 | 6,111 | 6,330 | 6,471 | 6,666 | 6,694 |
| 65-69 ปี | 3,896 | 4,038 | 4,082 | 4,341 | 4,464 | 4,443 | 4,754 | 4,901 | 5,038 | 5,173 | 5,272 |
| 70-74 ปี | 2,849 | 2,926 | 3,055 | 3,243 | 3,263 | 3,475 | 3,661 | 3,787 | 3,948 | 4,035 | 3,993 |
| 75 ปีขึ้นไป | 3,859 | 4,341 | 4,403 | 4,689 | 5,072 | 5,320 | 5,746 | 6,013 | 6,361 | 6,629 | 6,738 |

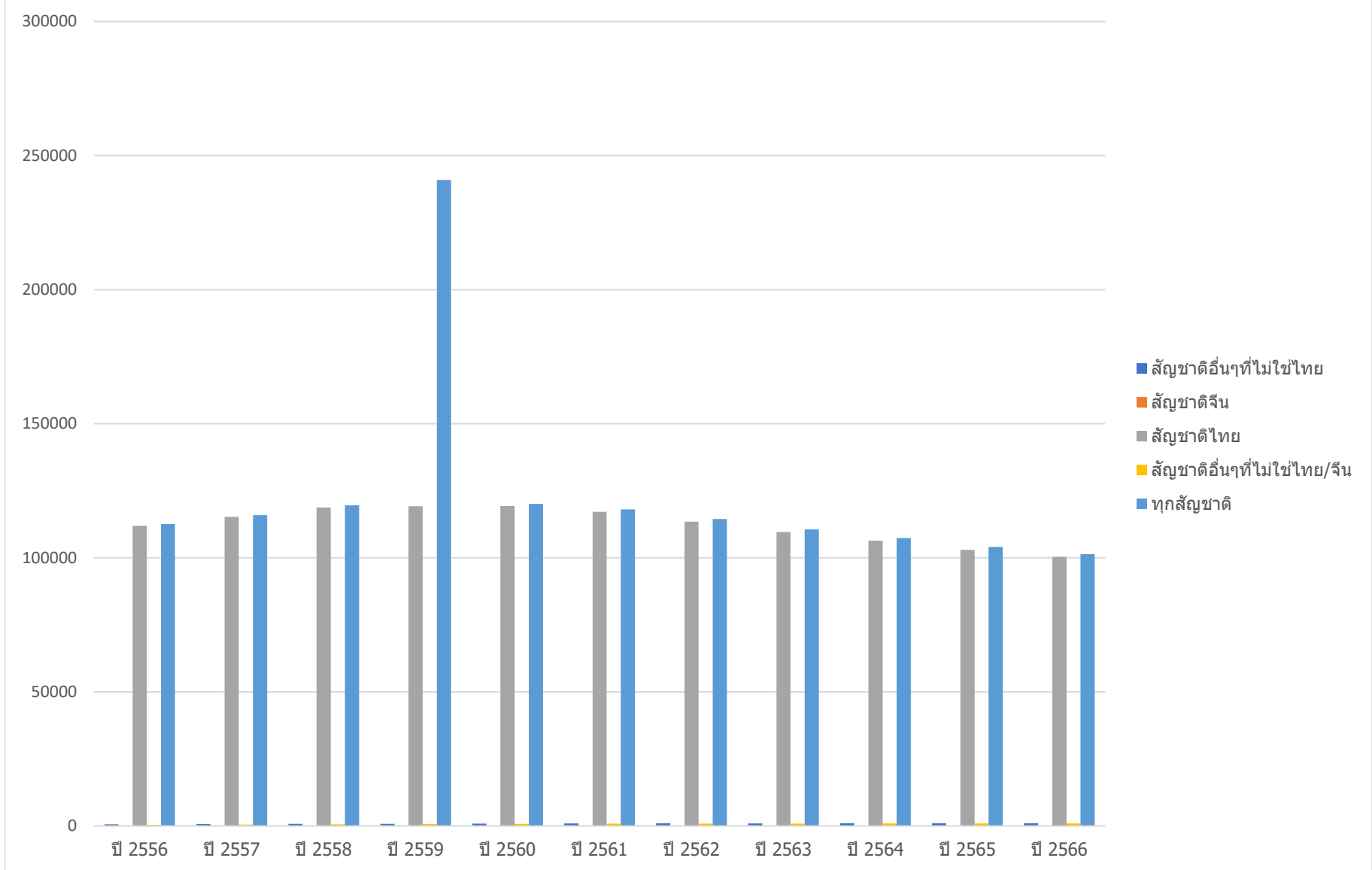
กราฟแสดงจำนวนประชากรในเขตเทศบาลนครขอนแก่น แยกตามกลุ่มอายุ เฉพาะผู้มีสัญชาติไทย



จำนวนประชากรในเขตเทศบาลนครขอนแก่น แยกตามสัญชาติ

| สัญชาติ | ปี 2556 | ปี 2557 | ปี 2558 | ปี 2559 | ปี 2560 | ปี 2561 | ปี 2562 | ปี 2563 | ปี 2564 | ปี 2565 | ปี 2566 |
|-----------------------------|---------|---------|---------|---------|---------|---------|---------|---------|---------|---------|---------|
| สัญชาติอื่นที่ไม่ใช่ไทย | 622 | 685 | 755 | 805 | 878 | 958 | 1,007 | 996 | 1,018 | 1,029 | 1,027 |
| สัญชาติจีน | 184 | 174 | 163 | 121 | 116 | 112 | 101 | 94 | 90 | 80 | 75 |
| สัญชาติไทย | 111,915 | 115,243 | 118,782 | 119,240 | 119,265 | 117,122 | 113,452 | 109,619 | 106,353 | 103,008 | 100,371 |
| สัญชาติอื่นที่ไม่ใช่ไทย/จีน | 438 | 511 | 592 | 684 | 762 | 846 | 906 | 902 | 928 | 949 | 952 |
| ทุกสัญชาติ | 112,537 | 115,928 | 119,537 | 240,895 | 120,143 | 118,080 | 114,459 | 110,615 | 107,371 | 104,037 | 101,398 |

กราฟแสดงจำนวนประชากรในเขตเทศบาลนครขอนแก่น แยกตามสัญชาติ



สถิติการทำบัตรประจำตัวประชาชน แยกตามอาชีพ

| รายการ | ปี 2556 | ปี 2557 | ปี 2558 | ปี 2559 | ปี 2560 | ปี 2561 | ปี 2562 | ปี 2563 | ปี 2564 | ปี 2565 | ปี 2566 |
|---------------------|---------|---------|---------|---------|---------|---------|---------|---------|---------|---------|---------|
| ด้านเกษตรกรรม | 142 | 158 | 234 | 440 | 340 | 333 | 224 | 147 | 10 | 296 | 388 |
| ด้านการเงินธนาคาร | 32 | 20 | 47 | 47 | 50 | 57 | 49 | 19 | 22 | 28 | 75 |
| ด้านกฎหมาย | 18 | 6 | 18 | 24 | 11 | 23 | 21 | 7 | 7 | 19 | 31 |
| ด้านการรักษาพยาบาล | 112 | 70 | 65 | 140 | 99 | 115 | 112 | 35 | 22 | 50 | 181 |
| ด้านวิชาชีพอิสระ | 182 | 127 | 96 | 193 | 128 | 247 | 253 | 235 | 188 | 348 | 447 |
| ธุรกิจส่วนตัว | 911 | 809 | 847 | 1,364 | 964 | 1,200 | 1,063 | 555 | 541 | 970 | 1,565 |
| ค้าขาย | 2,161 | 1,827 | 1,978 | 2,766 | 1,765 | 2,130 | 1,635 | 1,388 | 1,072 | 2,014 | 2,492 |
| รับจ้าง | 4,875 | 4,090 | 4,594 | 7,271 | 4,879 | 5,521 | 4,745 | 2,812 | 2,462 | 4,473 | 6,293 |
| แม่บ้าน | 1,172 | 834 | 892 | 1,381 | 964 | 997 | 693 | 460 | 414 | 777 | 1,010 |
| นักการเมือง | 2 | 1 | 0 | 4 | 3 | 4 | 1 | - | - | - | 4 |
| นักกีฬา | 4 | 1 | 0 | 4 | - | 3 | 1 | 1 | - | - | 2 |
| อยู่ระหว่างหางาน | 18 | 17 | 17 | 5 | 72 | 195 | 327 | 185 | 107 | 249 | 347 |
| อยู่ระหว่างการศึกษา | 4,542 | 3,431 | 4,402 | 7,897 | 7,085 | 9,118 | 7,657 | 2,991 | 2,097 | 3,661 | 6,052 |
| ไม่มีอาชีพ | 760 | 664 | 772 | 1,234 | 1,314 | 958 | 723 | 478 | 448 | 995 | 1,330 |
| อื่นๆ | 264 | 314 | 367 | 705 | 547 | 801 | 804 | 436 | 438 | 869 | 1,398 |

สถิติการทำบัตรประชาชนแยกตามอาชีพ

