

ตารางแสดงวงเงินงบประมาณที่ได้รับจัดสรรและราคากลางในงานจ้างก่อสร้าง

๑. ชื่อโครงการ

ประกวดราคาจ้างก่อสร้างโครงการก่อสร้างท่อระบายน้ำ ซอยชัยพฤกษ์ ๕/๑ ซอยชัยพฤกษ์ ๖/๒ และ
ซอยชาตะผดุง ๑๕/๔ ชุมชนโนนทัน ๓ ด้วยวิธีประกวดราคาอิเล็กทรอนิกส์ (e-bidding)

๒. หน่วยงานเจ้าของโครงการ เทศบาลนครขอนแก่น

๓. วงเงินงบประมาณที่ได้รับจัดสรร ๗๑๒,๐๐๐.๐๐ บาท

๔. ลักษณะงาน (โดยสังเขป)

โครงการก่อสร้างท่อระบายน้ำ ซอยชัยพฤกษ์ ๕/๑ ซอยชัยพฤกษ์ ๖/๒ และซอยชาตะผดุง ๑๕/๔ ชุมชน
โนนทัน ๓

๕. ราคากลางคำนวณ ณ วันที่ ๑๑ เมษายน ๒๕๖๗ เป็นเงิน ๖๓๗,๒๓๖.๔๐ บาท

๖. บัญชีประมาณการราคากลาง

แบบสรุปลานก่อสร้างทาง สะพาน และท่อเหลี่ยม

๗. รายชื่อคณะกรรมการกำหนดราคากลาง

๗.๑ นายทศพล วงศ์อาษา	ประธานกรรมการฯ
๗.๒ นายธวัชชัย วนาพิทักษกุล	กรรมการ
๗.๓ นายกมลศักดิ์ แก้วมาตย์	กรรมการ
๗.๔ นายวิศรุต เพ็ญไธสงค์	กรรมการ
๗.๕ นายวีระศักดิ์ อุปมะ	กรรมการและเลขานุการ

แบบสำรวจราคากลางงานก่อสร้างทาง สะพาน และท่อเหลี่ยม

โครงการ/งานก่อสร้าง : บึงโครงการก่อสร้างท่อระบายน้ำ ซอยชัยพฤกษ์ 5/1, ซอยชัยพฤกษ์ 6/2 และซอยชะเอม 15/4 (ชุมชนในพื้น 3)

หน่วยงานเจ้าของโครงการ/งานก่อสร้าง : ฝ่ายควบคุมการก่อสร้าง ส่วนควบคุมการก่อสร้าง อาคารและสิ่งเมือง สำนักการช่าง เทศบาลนครขอนแก่น

ลำดับที่	รายการ	หน่วย	จำนวน	ราคาต่อหน่วย	ราคาทุน	F _v	ราคาต่อหน่วย × F _v	รวมทดลง
1	งานถนน							
1.1	งานก่อสร้างทางเดินหรือคันไถ (ผิวทาง ค.ส.ล. หน้า 0.15 ม.) พร้อมชั้นที่รองทางใบน้อถาว 2 ซม.	ตร.ม.	135.80	75.81	10,295.00	1.3642	103,4200	14,044.44
1.2	งานโยธาถนนบ.ท.ส.ล. หน้า 0.15 ม. คอนกรีต f _c 320 ksc.	ตร.ม.	115.00	447.00	50,830.00	1.3642	602.98	69,342.70
1.3	ลูกวิ่งชั้นรองพื้นทาง (ลาดอิฐแผ่น)	ตร.ม.	17.25	287.76	4,963.86	1.3642	392.56	6,771.66
2	งานระบายท่อระบายน้ำ Ø 0.40 ม.	ม.	128.00					
2.1	ซอยชะเอม 5/1	ม.	30.00					
	งานดินชุดด้วยเครื่องจักร พร้อมชั้นที่รองระยะทางไม่เกิน 2 กม.	ตร.ม.	21.73	43.42	943.52	1.3642	59.23	1,287.07
	งานวางท่อระบายน้ำ ค.ส.ล. Ø 0.40 ม. (มอก. 128 ชั้น 3)	ม.	27.00	823.88	22,344.76	1.3642	1,123.9371	30,346.30
	งานก่อสร้างบ่อพักน้ำ ค.ส.ล. ชนิดในผิวจราจร สำหรับท่อขนาด Ø 0.40 ม. พร้อมฝาตะแกรงเหล็กหล่อรูปสี่เหลี่ยม ขนาด 600x600 มม.	บ่อ	3.00	17,250.88	51,752.64	1.3642	23,533.6505	70,600.95
2.2	ซอยชัยพฤกษ์ 6/2	ม.	30.00					
	งานดินชุดด้วยเครื่องจักร พร้อมชั้นที่รองระยะทางไม่เกิน 2 กม.	ตร.ม.	22.14	43.42	961.32	1.3642	59.2336	1,311.43
	งานวางท่อระบายน้ำ ค.ส.ล. Ø 0.40 ม. (มอก. 128 ชั้น 3)	ม.	27.00	823.88	22,344.76	1.3642	1,123.9371	30,346.30
	งานก่อสร้างบ่อพักน้ำ ค.ส.ล. ชนิดในผิวจราจร สำหรับท่อขนาด Ø 0.40 ม. พร้อมฝาตะแกรงเหล็กหล่อรูปสี่เหลี่ยม ขนาด 600x600 มม.	บ่อ	3.00	17,641.58	52,924.74	1.3642	24,066.6434	72,199.93
2.3	ซอยชะเอม 15/4	ม.	68.00					
	งานดินชุดด้วยเครื่องจักร พร้อมชั้นที่รองระยะทางไม่เกิน 2 กม.	ตร.ม.	26.55	43.42	1,123.80	1.3642	59.2336	4,534.33
	งานวางท่อระบายน้ำ ค.ส.ล. Ø 0.40 ม. (มอก. 128 ชั้น 3)	ม.	60.00	823.88	49,432.80	1.3642	1,123.9371	67,436.23
	งานก่อสร้างบ่อพักน้ำ ค.ส.ล. ชนิดในผิวจราจร สำหรับท่อขนาด Ø 0.40 ม. พร้อมฝาตะแกรงเหล็กหล่อรูปสี่เหลี่ยม ขนาด 600x600 มม.	บ่อ	8.00	19,707.09	157,656.72	1.3642	26,884.4122	215,075.30
2.4	งานระบายท่อระบายน้ำ Ø 0.40 ม. (ท่อกลม) ซอยชัยพฤกษ์ 5/1	ม.						
	งานวางท่อระบายน้ำ ค.ส.ล. Ø 0.40 ม. (มอก. 128 ชั้น 3)	ม.	2.00	823.88	1,647.76	1.3642	1,123.9371	2,247.87
	งานก่อสร้างบ่อพักน้ำ ค.ส.ล. ชนิดในผิวจราจร สำหรับท่อขนาด Ø 0.40 ม. พร้อมฝาตะแกรงเหล็กหล่อรูปสี่เหลี่ยม ขนาด 600x600 มม.	บ่อ	1.00	17,250.88	17,250.88	1.3642	23,533.65	23,533.65

นางนันทกานต์ สมบัติกุล (นางนันทกานต์ สมบัติกุล)

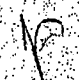
ผู้อำนวยการเงินและบัญชี
สำนักงานก่อสร้าง

2.5	งานระบบท่อระบายน้ำ Ø 0.40 ม. (ทองเหลือง) ซ่อม/ซึบทดกลับ 6/2							
	งานวางท่อระบายน้ำ ก.ส.ล. Ø 0.40 ม. (มียก. 128 ชิ้น 3)	ม	2.00	823.88	2,471.64	1,3642	1,123.94	2,247.88
	งานก่อสร้างบ่อพักน้ำ ก.ส.ล. ชนิดในคูวางวาง สำหรับท่อขนาด Ø 0.40 ม. พร้อมฝาตะแกรงเหล็กที่อยู่ใต้พื้นดิน ขนาด 600x600 มม.	บ่อ	1.00	17,641.58	17,754.26	1,3642	24,220.36	24,220.36
3	ค่าใช้จ่ายพิเศษตามข้อดีเหนือเกณฑ์การใช้งาน (ตามแบบ กท.053/2567)							
3.1	งานทดสอบวัสดุ	รายการ	1.00	1,690.00	1,690.00	1,0000	1,690.0000	1,690.00
							TOTAL.	637,236.40


หกแสนสามหมื่นเจ็ดพันสองร้อยสามสิบหกบาทสี่สิบสอง

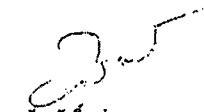
ผลรวมค่าจ้างดำเนินงานก่อสร้างทาง
 ผลรวมค่าจ้างดำเนินงานก่อสร้างสะพานและท่อเหลี่ยม
 ผลรวมค่าใช้จ่ายพิเศษตามข้อดีเหนือเกณฑ์การใช้งาน
 ก) Factor F งานก่อสร้างทาง

=	466,698.46
-	
=	1,690.00
=	1,3642

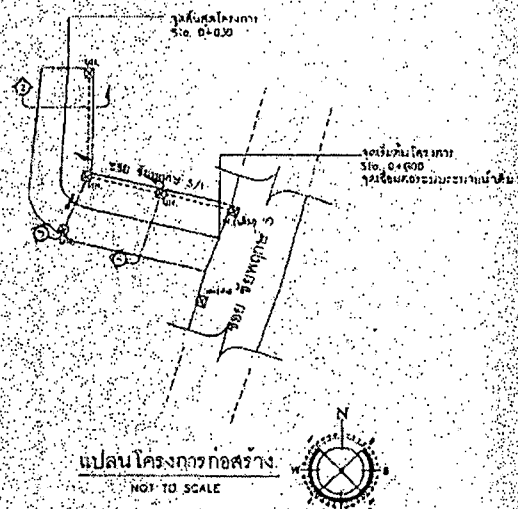

 (นางนงนง นงนง)
 กรรมการกำหนดราคากลาง

(นายชัชชาติ วัฒนศิริ)
 ประธานกรรมการกำหนดราคากลาง


 (นายวิฑูรต์ เต็งไธสง)
 กรรมการกำหนดราคากลาง

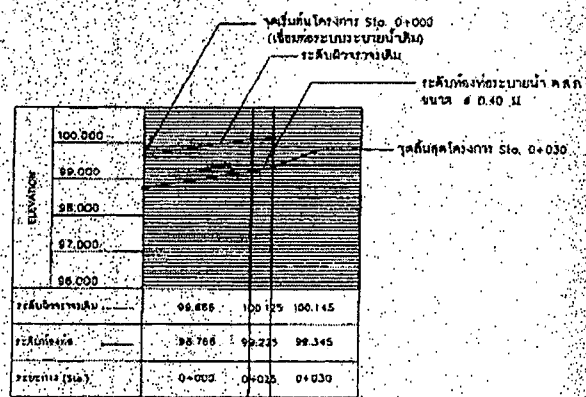

 (นายธีระศักดิ์ ชูประเสริฐ)
 กรรมการกำหนดราคากลาง

(นางนงนง นงนง)
 นักวิชาการเงินและบัญชี
 สำนักงานผู้สอบ
 (นางนงนง นงนง)

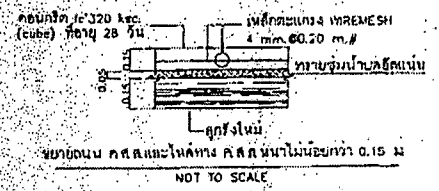


แปลน โครงกวางก่อสร้าง
NOT TO SCALE

สัญลักษณ์	รายการ
	งานก่อสร้างเหล็กปรีcast ในตัวทาง สำหรับสะพานน้ำ ค.ศ. ๑.๕๐ ม. ผนังคอนกรีตเสริมใยเหล็กสูงพื้นเดิม
	แนววางสะพานน้ำ ผนังคอนกรีตสูงพื้นเดิม ๑.๕๐ เมตร
	งานก่อสร้างเหล็กปรีcast ฐานในตัวทาง สำหรับสะพานน้ำ ค.ศ. ๑.๕๐ ม. แนววางสะพานน้ำ (เพื่อลดถนน) ผนังคอนกรีตสูงพื้นเดิม ๑.๕๐ เมตร



การวางแนวโครงสร้างและระดับวางน้ำ จาก Sio. 0+000 ถึง Sio. 0+030
ค.ศ. ๑.๕๐ ม. โครงกวางก่อสร้างสะพานน้ำ ๒๕๖ ซม. ช่องว่าง 5/1



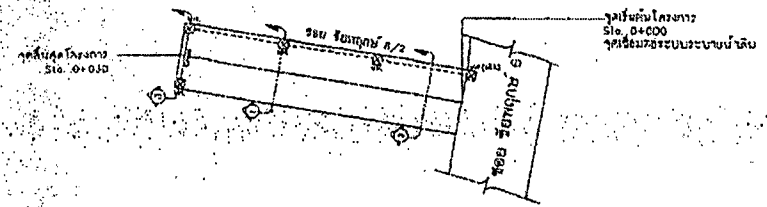
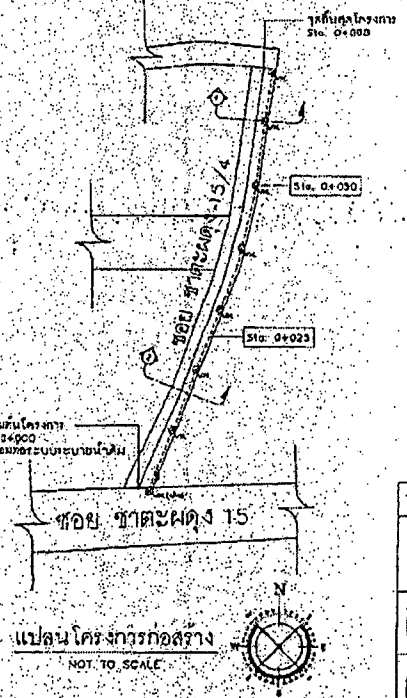
ขนาดถนน ค.ศ. ๑.๕๐ ม. โครงกวางก่อสร้างสะพานน้ำ ๒๕๖ ซม. ช่องว่าง 5/1
NOT TO SCALE

ลำดับ	รายการ	จำนวน	หน่วย	หมายเหตุ
1	งานก่อสร้าง			
1.1	งานปรีcast คอนกรีตเสริมใยเหล็ก (ค.ศ. ๑.๕๐ ม. ๒๕๖ ซม. ช่องว่าง 5/1) ผนังคอนกรีตเสริมใยเหล็กสูงพื้นเดิม 2 ม.	139.80	ตร.ม.	
1.2	งานปรีcast คอนกรีตเสริมใยเหล็ก ผนัง ๑.๕๐ ม. คอนกรีต ๒5/20 กก.	115.00	ตร.ม.	ผนังคอนกรีตเสริมใยเหล็ก 3/4
1.3	ค่าวัสดุอื่นที่เกี่ยวข้อง	๑7.25	ตัน	
2	งานระบบท่อระบายน้ำ ค.ศ. ๑.๕๐ ม.	128.00	ม.	
2.1	งานวางท่อระบายน้ำ ทรายหยาบ ๑/1	30.00	ม.	
2.1.1	งานวางท่อระบายน้ำ ค.ศ. ๑.๕๐ ม. (ขนาด ๒๕ ซม.)	27.00	ม.	ตามแบบ กค. 003/2566
2.1.2	งานติดตั้งท่อระบายน้ำ ค.ศ. ๑.๕๐ ม. ทรายหยาบ ๑.๕๐ ม. หรือ	3.00	ม.	ตามแบบ กค. 003/2566
2.1.3	งานวางท่อระบายน้ำ ค.ศ. ๑.๕๐ ม. (ขนาด ๒๕ ซม.) (เพื่อลดถนน)	2.00	ม.	ตามแบบ กค. 003/2566
2.1.4	งานติดตั้งท่อระบายน้ำ ค.ศ. ๑.๕๐ ม. ทรายหยาบ ๑.๕๐ ม. หรือ	1.00	ม.	ตามแบบ กค. 003/2566
2.1.5	งานติดตั้งท่อระบายน้ำ ค.ศ. ๑.๕๐ ม. ทรายหยาบ ๑.๕๐ ม. หรือ			
2.2	งานวางท่อระบายน้ำ ทรายหยาบ ๑/1	30.00	ม.	
2.2.1	งานวางท่อระบายน้ำ ค.ศ. ๑.๕๐ ม. (ขนาด ๒๕ ซม.)	27.00	ม.	ตามแบบ กค. 003/2566
2.2.2	งานติดตั้งท่อระบายน้ำ ค.ศ. ๑.๕๐ ม. ทรายหยาบ ๑.๕๐ ม. หรือ	3.00	ม.	ตามแบบ กค. 003/2566
2.2.3	งานวางท่อระบายน้ำ ค.ศ. ๑.๕๐ ม. (ขนาด ๒๕ ซม.) (เพื่อลดถนน)	2.00	ม.	ตามแบบ กค. 003/2566
2.2.4	งานติดตั้งท่อระบายน้ำ ค.ศ. ๑.๕๐ ม. ทรายหยาบ ๑.๕๐ ม. หรือ	1.00	ม.	ตามแบบ กค. 003/2566
2.2.5	งานติดตั้งท่อระบายน้ำ ค.ศ. ๑.๕๐ ม. ทรายหยาบ ๑.๕๐ ม. หรือ			
2.3	งานวางท่อระบายน้ำ ทรายหยาบ ๑/1	60.00	ม.	
2.3.1	งานวางท่อระบายน้ำ ค.ศ. ๑.๕๐ ม. (ขนาด ๒๕ ซม.)	60.00	ม.	ตามแบบ กค. 003/2566
2.3.2	งานติดตั้งท่อระบายน้ำ ค.ศ. ๑.๕๐ ม. ทรายหยาบ ๑.๕๐ ม. หรือ	0.00	ม.	ตามแบบ กค. 003/2566
3	ค่าวัสดุอื่นที่เกี่ยวข้อง	1.00	รายการ	ตามแบบ กค. 003/2566

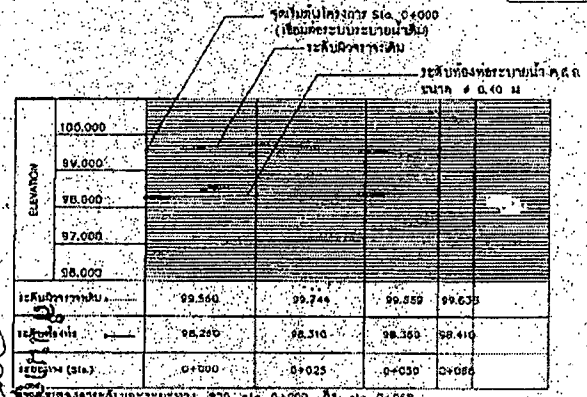
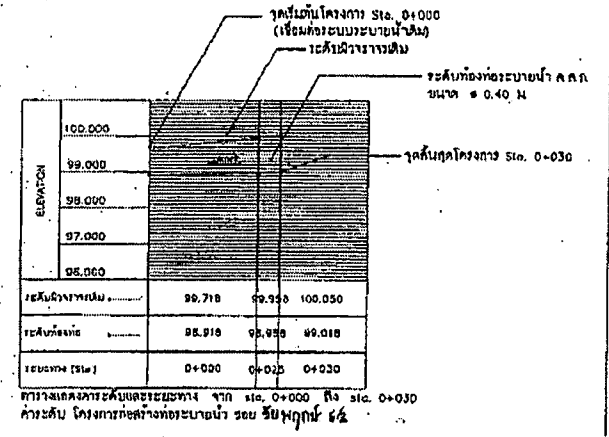
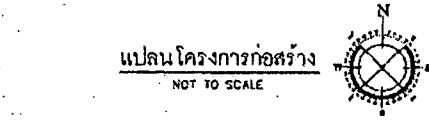
หมายเหตุ
 1. การทดสอบกำลังอัดของคอนกรีต (Standard Test Method for Compressive Strength of Concrete)
 จำนวน ๔ ชุดทดสอบ (ชุดตัวอย่าง คือ 3 ชุดทุกจุดปลูกถ่าย)
 2. การทดสอบแรงดึงของเหล็กเส้น (Tensile Test of Steel)
 ประเภทสาย - ๒๖ ๑ มม. จำนวน 1 ชุดตัวอย่าง
 - ๒๖ 12 มม. จำนวน 1 ชุดตัวอย่าง
 3. การทดสอบค่าการซึมผ่าน จำนวน 1 ชุดตัวอย่าง

(นางนันทกานต์) (นางนันทกานต์) (นางนันทกานต์)
 หน้าที่วิศวกรควบคุมและ
 หน้าที่วิศวกรควบคุมและ
 หน้าที่วิศวกรควบคุมและ

ส่วนควบคุมการก่อสร้าง			
สำนักช่าง เทศบาลนครขอนแก่น			
ชื่อถนน	ถนน	เลขที่ใบอนุญาตก่อสร้าง	003/2566
ชื่อช่าง	วิชัย ช่าง	ชื่อผู้ควบคุมการก่อสร้าง	วิชัย ช่าง
กองช่าง	กองช่าง	ชื่อเจ้าพนักงาน	วิชัย ช่าง
วันที่		ปีที่ก่อสร้าง	
ขนาดพื้นที่		ขนาดพื้นที่	
ขนาดพื้นที่		ขนาดพื้นที่	
ขนาดพื้นที่		ขนาดพื้นที่	



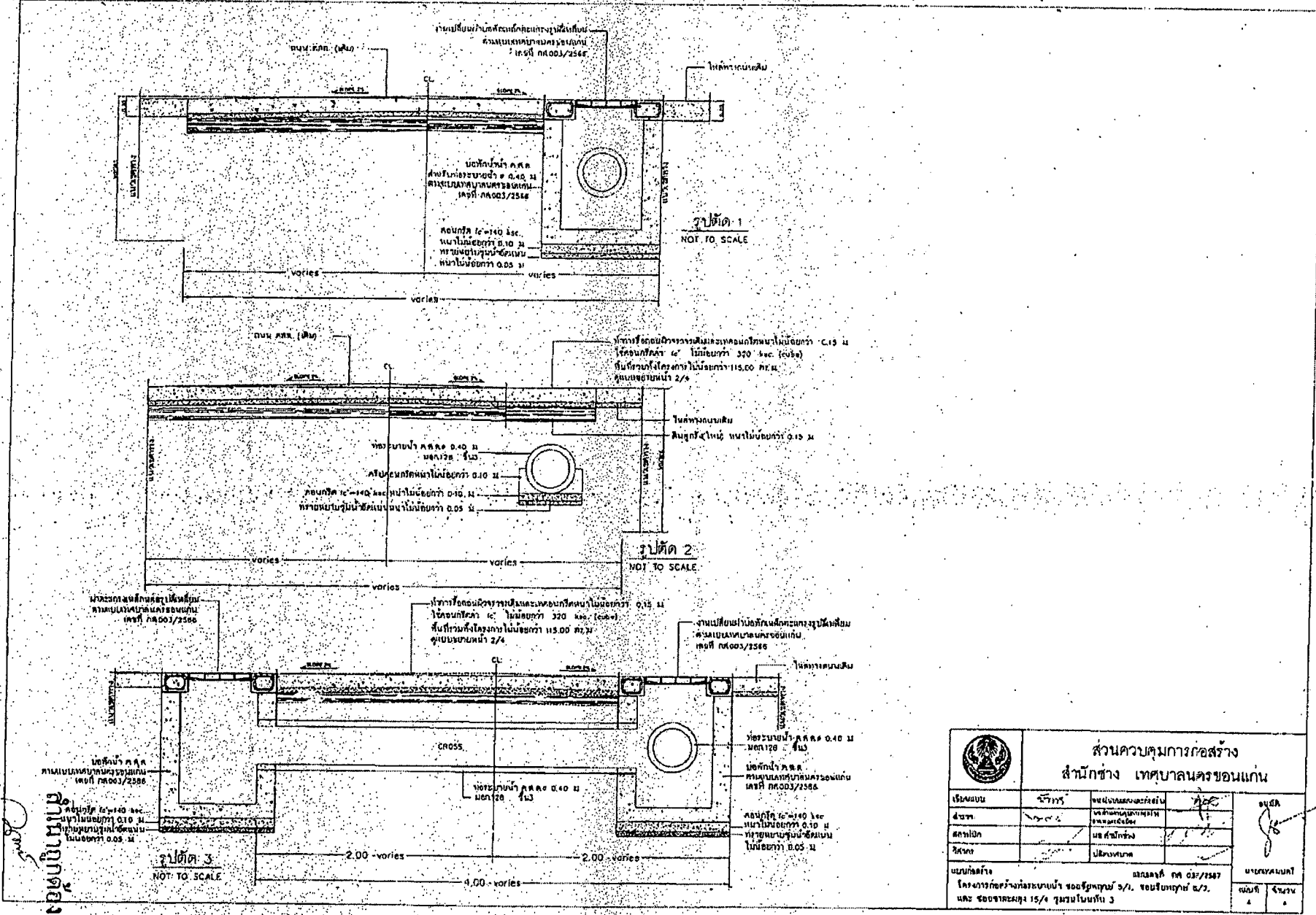
สัญลักษณ์	รายการ
MH	งานก่อสร้างบ่อพักน้ำ คลอง ระบายน้ำในโครงการ สำหรับท่อระบายน้ำ คลอง ๑ ๐.40 ม. ส่วนของลักษณะพื้นที่บริเวณดังกล่าว จำนวนไม่น้อยกว่า 15 บ่อ
MH - MH	แนววางท่อระบายน้ำ ขนาดเส้นผ่าศูนย์กลาง ๐.40 เมตร
MH - Cross	งานก่อสร้างบ่อพักน้ำ คลอง ระบายน้ำในโครงการ สำหรับท่อระบายน้ำ คลอง ๑ ๐.40 ม. แนววางท่อระบายน้ำ (ท่อระบายน้ำ) ขนาดเส้นผ่าศูนย์กลาง ๐.40 เมตร



(นางสาว) ภาณุมาศ งามจิตต์
 วิศวกรโครงการ

การวางท่อระบายน้ำและระบบทาง จาก Sta. 0+000 ถึง Sta. 0+030
 ครอบคลุม ได้มีการก่อสร้างท่อระบายน้ำขนาด ๑๕๐/๑๕๐ (๑/๑)

ส่วนควบคุมการก่อสร้าง			
สำนักช่าง เทศบาลนครขอนแก่น			
ชื่อแบบ	วันที่รับตรวจ/ส่งคืน
สาขา	ชื่อ/ตำแหน่ง/ชื่อตำแหน่ง
สถาปนิก	ชื่อ/ตำแหน่ง
วิศวกร	ชื่อ/ตำแหน่ง
นายช่าง
โครงการก่อสร้างท่อระบายน้ำ ระบบท่อขนาด ๑๕๐/๑๕๐ (๑/๑) ระยะประมาณ ๑๕๐ เมตร		แบบเลขที่	๓๔ ๐๖๖/๒๕๖๖
วันที่รับตรวจ/ส่งคืน		วันที่รับตรวจ/ส่งคืน
หน้า ๓	จำนวน	หน้า ๓	จำนวน
3	4	3	4



ส่วนควบคุมการก่อสร้าง			
สำนักช่าง เทศบาลนครขอนแก่น			
เลขที่	1/1	วันที่	15/11/2567
ชื่อ	โครงการก่อสร้างอาคาร	ช่าง	สมชาย ใจดี
สถานที่	เขตเทศบาลนครขอนแก่น	ช่าง	สมชาย ใจดี
ลักษณะ	อาคาร	ช่าง	สมชาย ใจดี
แบบก่อสร้าง	แบบก่อสร้าง	ช่าง	สมชาย ใจดี
โดยช่างควบคุมการก่อสร้าง: สมชาย ใจดี, 15/11/2567			
และ 15/11/2567, 15/11/2567			
หน้า 4 จาก 4			

(นางนันทกา สมบุญศิริ)
 นักวิชาการเงินและบัญชี

ดำเนินการก่อสร้าง